

Lanafil



Cultivando Confianza

Pronóstico

Agrometeorológico

zona centro.



lanafil.com



Zona centro

PRONÓSTICO EXTENDIDO A 7 DÍAS

Pronóstico agrometeorológico para:
Soriano, Flores, Durazno y Florida.



lanafil.com



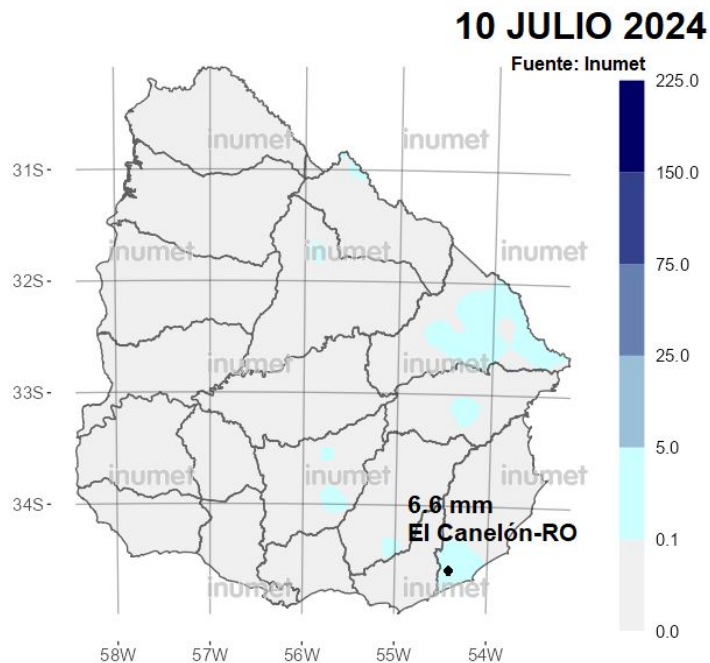
Pronóstico extendido a 7 días **zona centro.**



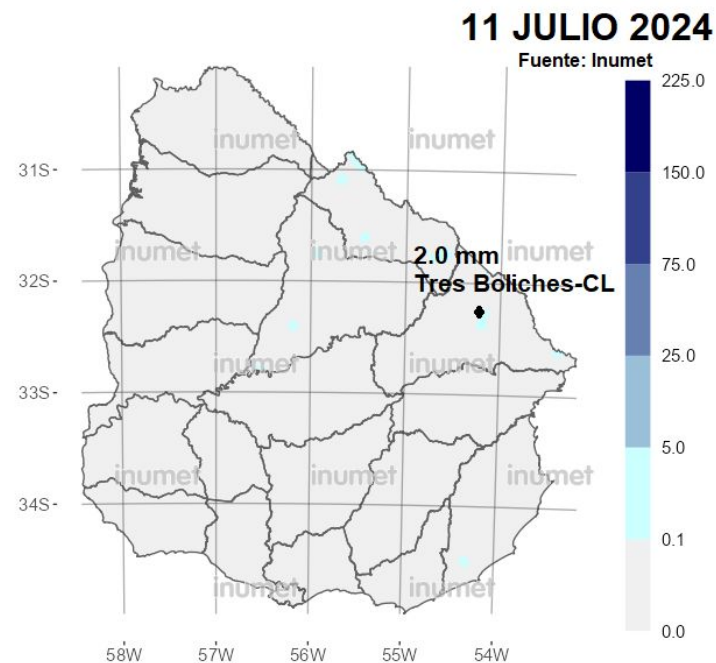
DÍA	MÍN	MÁX	ESTADO	PROMEDIO HUMEDAD	
Jueves 11	-°	11°	Frío en el día a muy frío en la noche, nubosidad variable y aclarando a parcialmente nuboso. Vientos de 2 a 25 kilómetros por hora del sector sur con períodos de calma.	-%	55%
Viernes 12	-3°	12°	Muy frío y húmedo en la noche con nieblas, neblinas y heladas a frío con tarde fresca en el día, parcial a algo nuboso o despejado. Vientos de 2 a 25 kilómetros por hora del sector sur con períodos de calma al sector sureste hacia la noche.	85%	50%
Sábado 13	-3°	13°	Muy frío y húmedo en la noche con nieblas, neblinas y heladas a frío con tarde fresca en el día, algo a parcialmente nuboso. Vientos de 5 a 25 kilómetros por hora del sector sureste.	90%	55%
Domingo 14	2°	15°	Frío y húmedo en la noche con nieblas, neblinas y heladas a fresco en el día, parcialmente nuboso a nubosidad variable con tiempo inestable. Vientos de 5 a 25 kilómetros por hora del sector sureste.	90%	60%
Lunes 15	2°	17°	Frío y húmedo en la noche con neblinas y heladas a fresco en el día, parcial a algo nuboso.	90%	55%
Martes 16	6°	18°	Frío y húmedo en la noche con neblinas a fresco en el día, algo a parcialmente nuboso.	90%	55%
Miércoles 17	8°	20°	Frío y húmedo en la noche con neblinas a fresco con tarde agradable en el día, parcialmente nuboso o nuboso.	90%	55%

MAÑANA TARDE

Mapas de lluvias registradas en las últimas 48 horas sobre el territorio uruguayo.

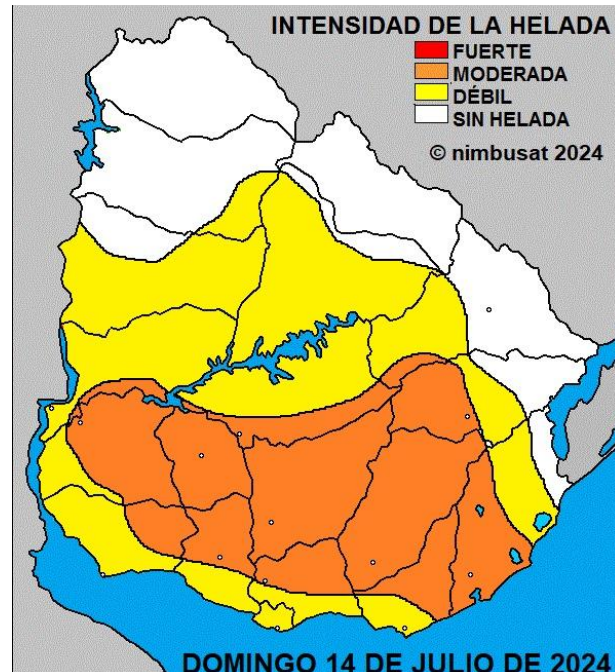
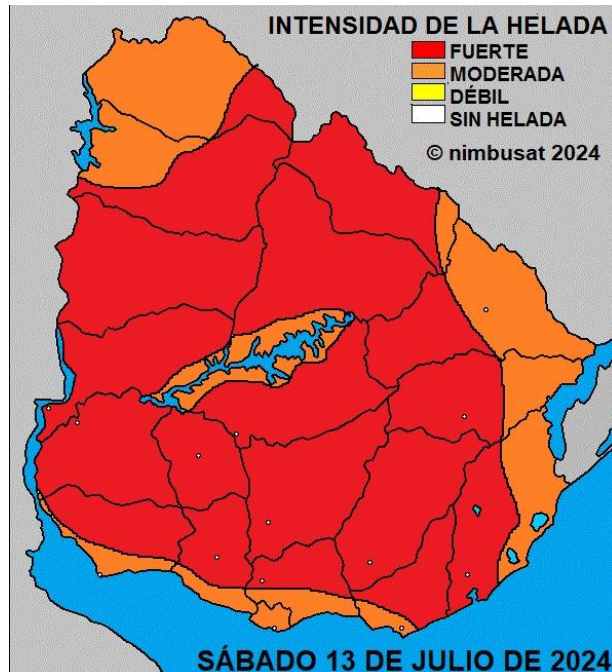
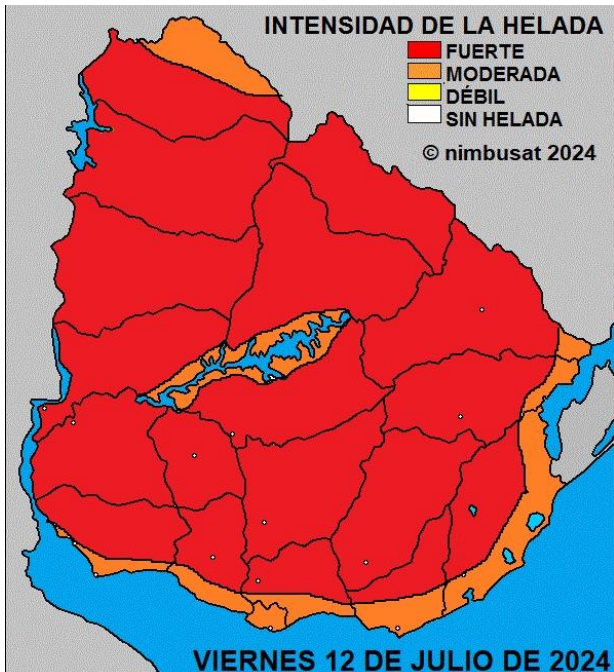


MAPA 1 Máxima nacional: 6.6 mm en El Canelón-depto de Rocha.



MAPA 2 Máxima nacional: 2.0 mm en Tres Boliches-depto de Cerro Largo.

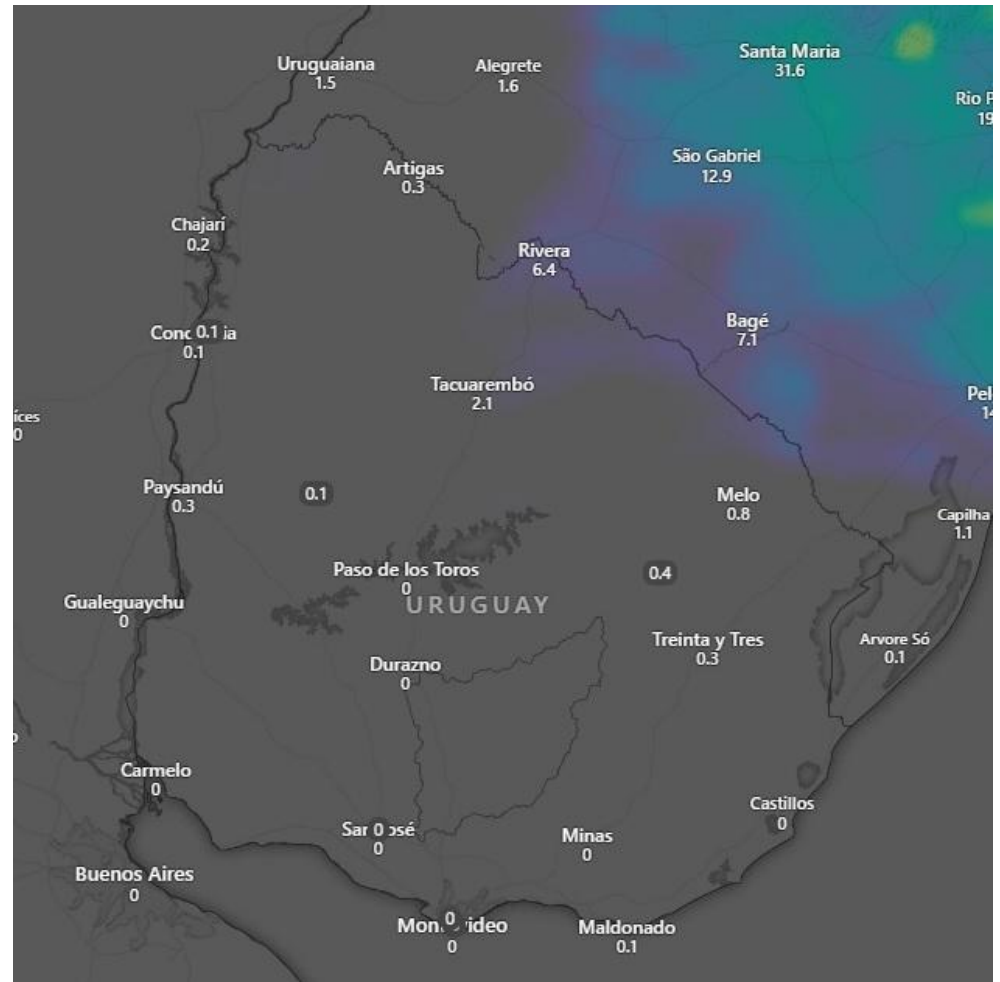
Pronóstico de heladas en las próximas **72 horas.**

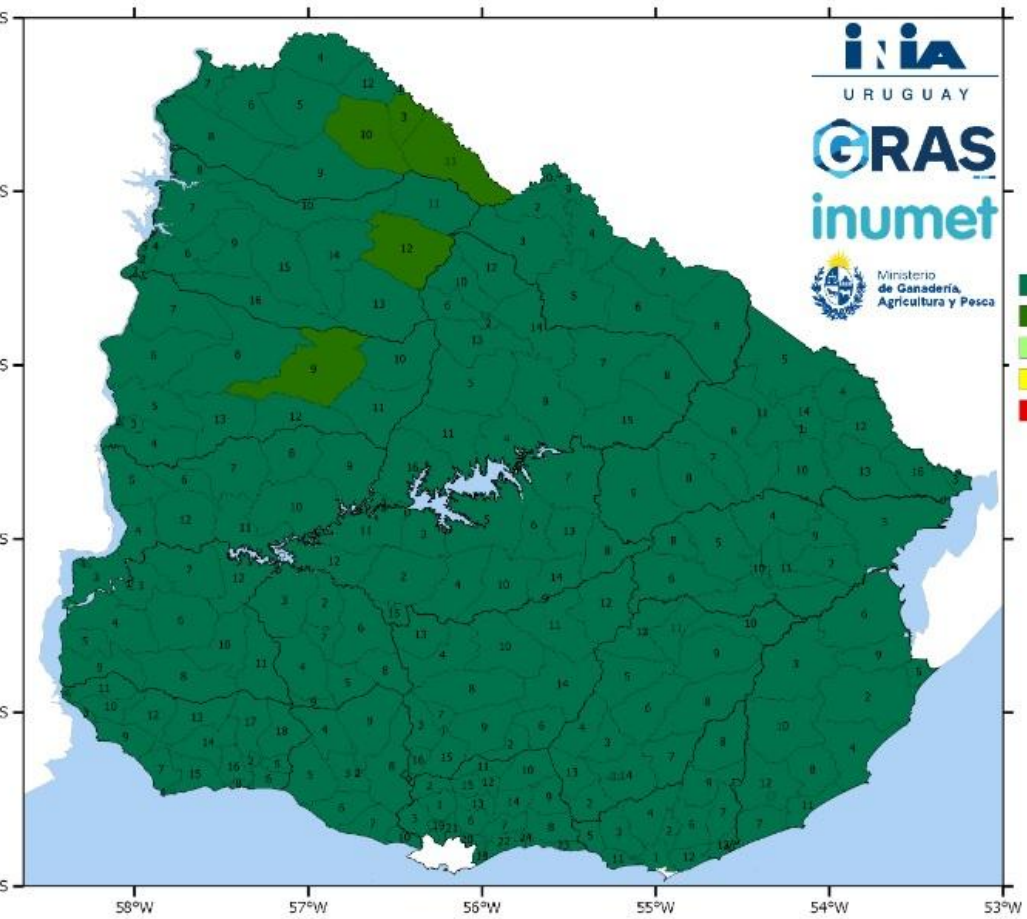


Precipitaciones previstas a 5 días

Del jueves 11 al lunes 15.

Fuente: Modelo ECMWF-Windy





INIA
URUGUAY

GRAS
inumet

Ministerio
de Ganadería,
Agricultura y Pesca

- 81 - 100
- 61 - 80
- 41 - 60
- 21 - 40
- 0 - 20



Porcentaje de disponibilidad de agua en los suelos.

1º DECADADA DE JULIO DE 2024.

Lunes 1º al miércoles 10.

Fuente: INIA / GRAS

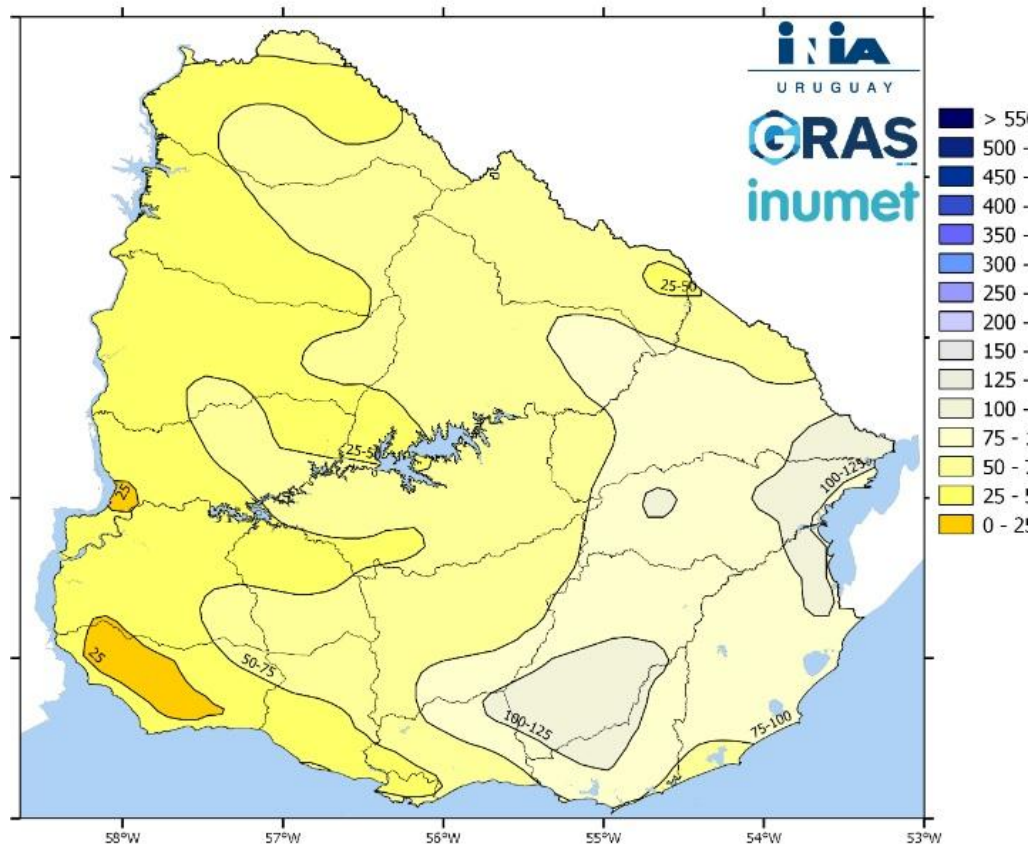
NUEVO

Registro de lluvias acumuladas y desvíos mensuales.

Fuente: INIA GRAS-INUMET.

Junio 2024

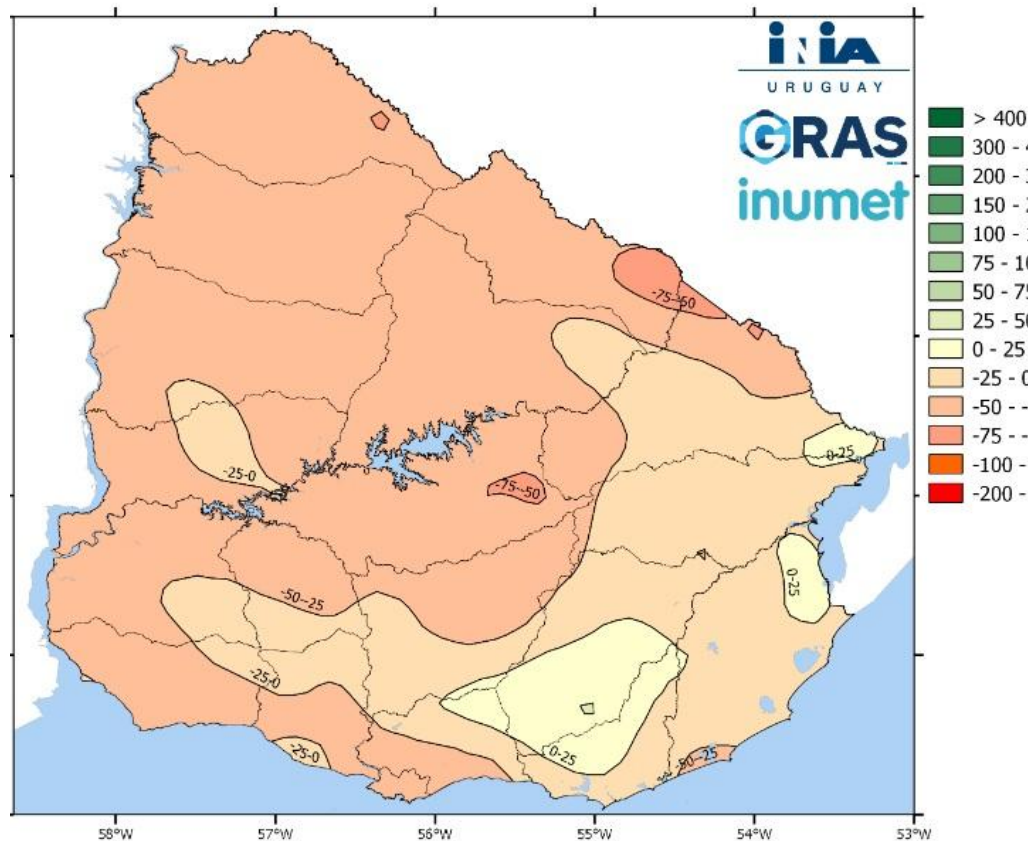
NUEVO



Anomalías mensuales.

Fuente: INIA GRAS-INUMET.

Junio 2024

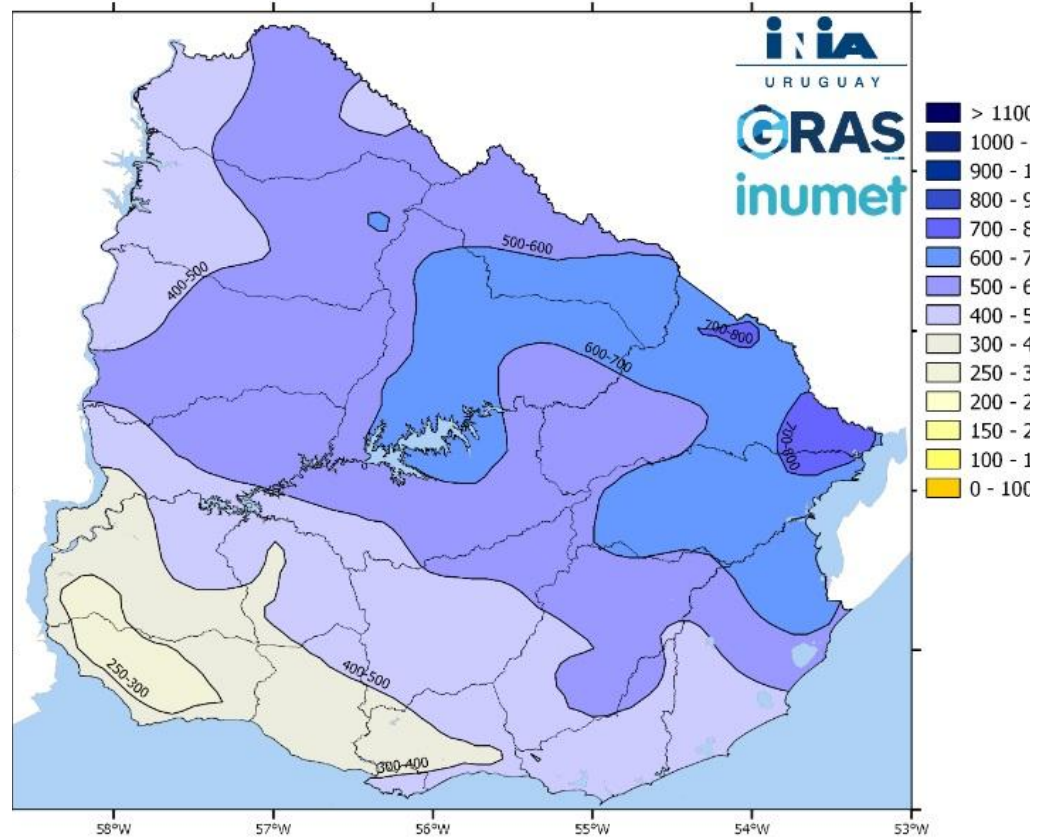




Lluvias por trimestre.

Fuente: INIA GRAS-INUMET.

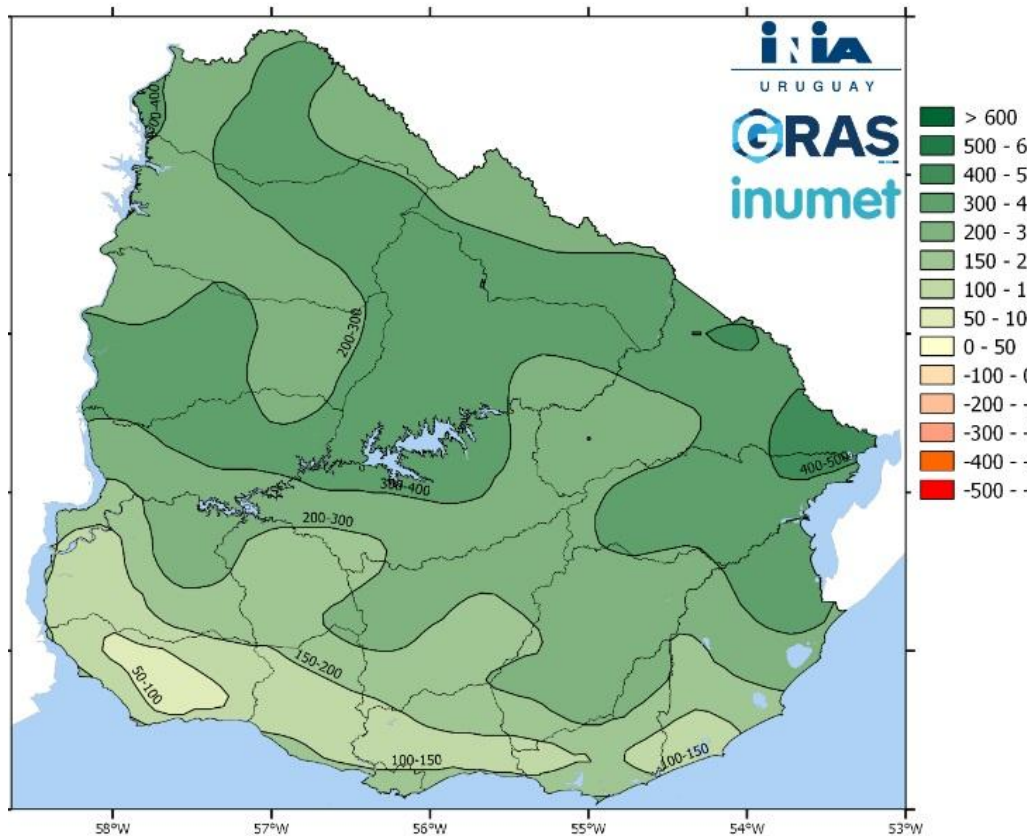
Abril-Mayo-Junio de 2024



Anomalía último trimestre

Fuente: INIA GRAS-INUMET.

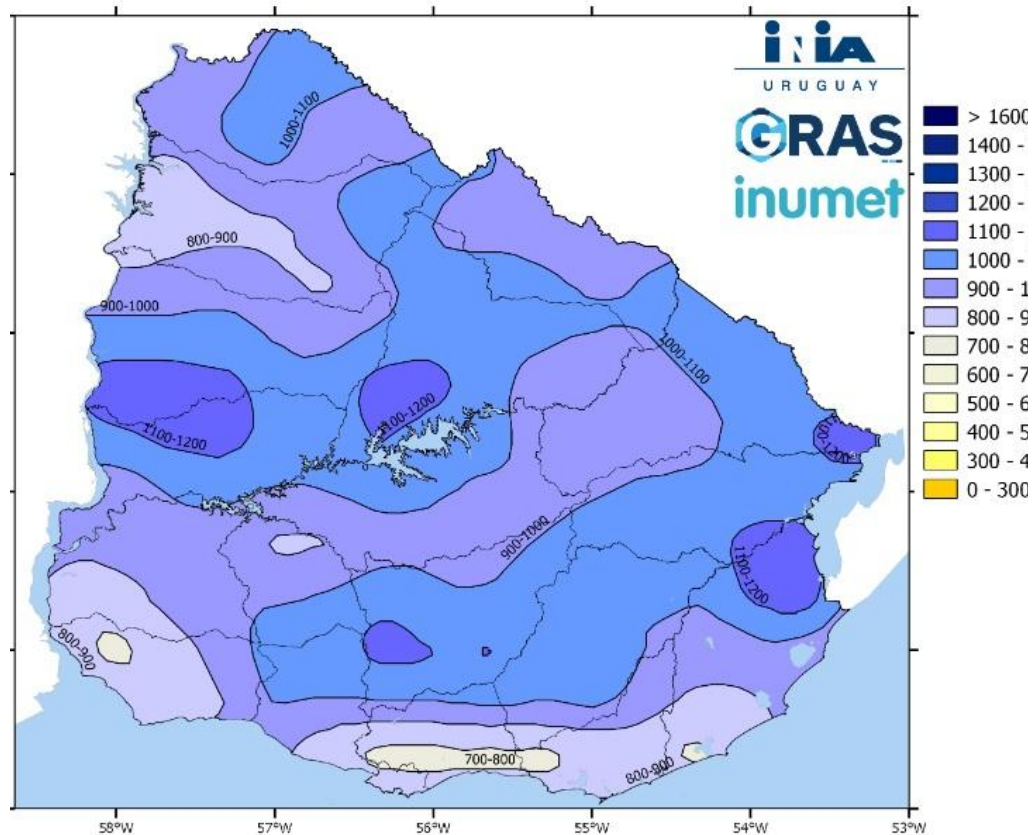
Abril-Mayo-Junio de 2024



Acumulada durante el año 2024.

Fuente: INIA GRAS-INUMET.

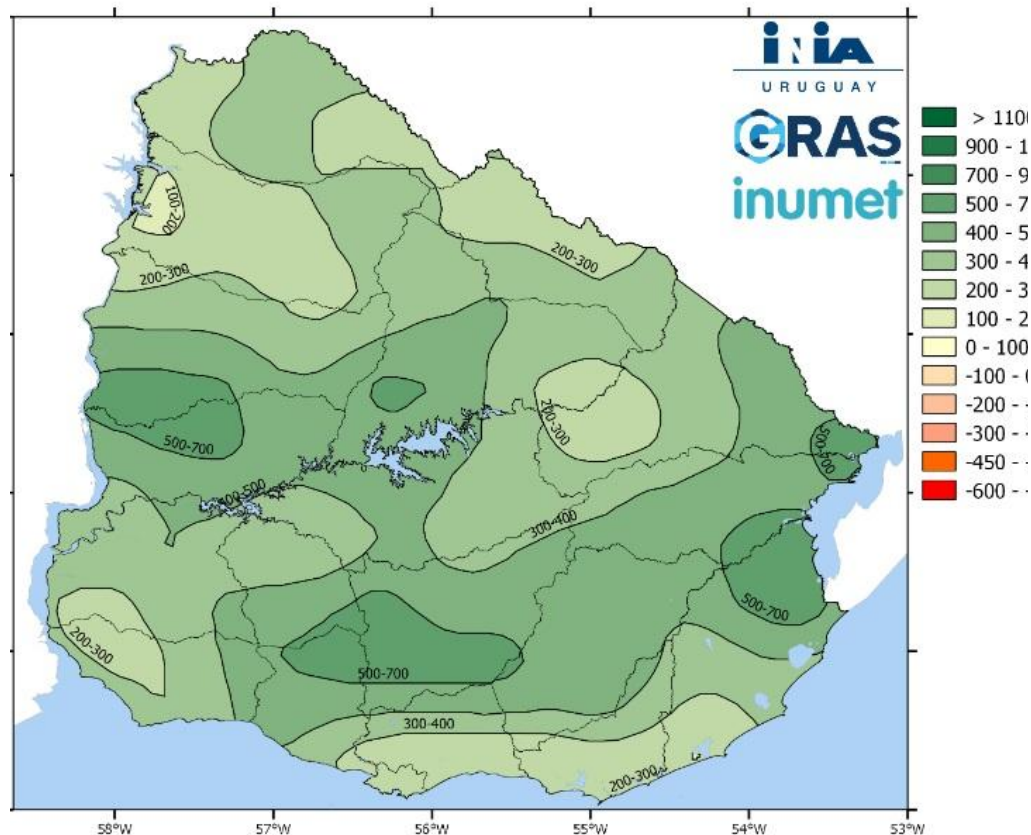
Hasta el día domingo 30 de Junio.



Anomalía año 2024.

Fuente: INIA GRAS-INUMET.

Hasta el día domingo 31
de Junio.





EL PRÓXIMO INFORME METEOROLÓGICO SE EMITIRÁ EL DÍA Viernes 19 de julio de 2024

Pronóstico
agrometeorológico
zona centro.



lanafil.com

José María Rodríguez
nimbusat@gmail.com
+598 96 800 323