



# Pronóstico Agrometeorológico zona este.



[lanafil.com](http://lanafil.com)



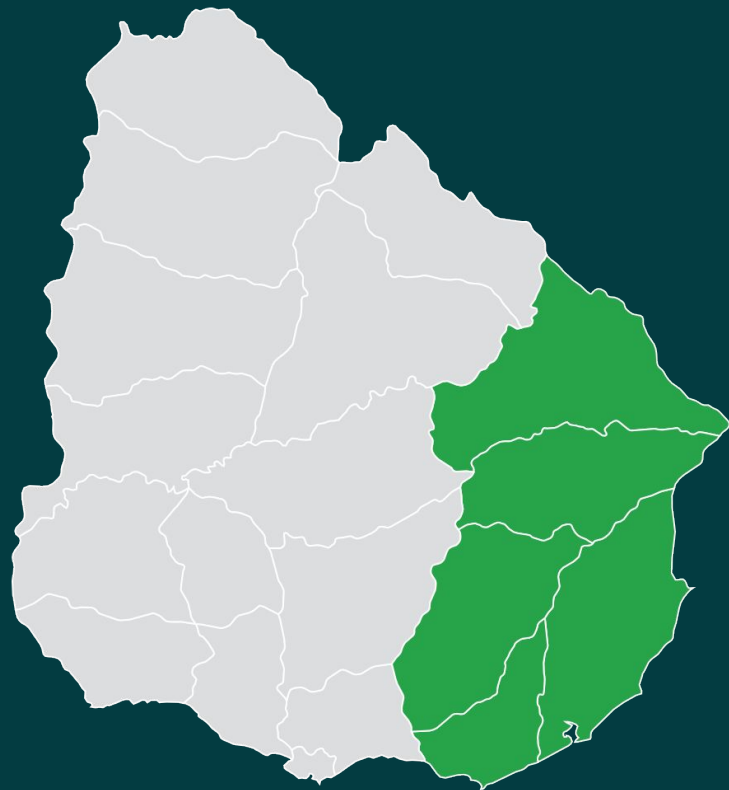
# Zona este

PRONÓSTICO EXTENDIDO A 7 DÍAS

Pronóstico agrometeorológico para:  
Maldonado, Lavalleja, Rocha, Treinta y Tres y Cerro Largo.



lanafil.com



# Pronóstico extendido a 7 días **zona este.**

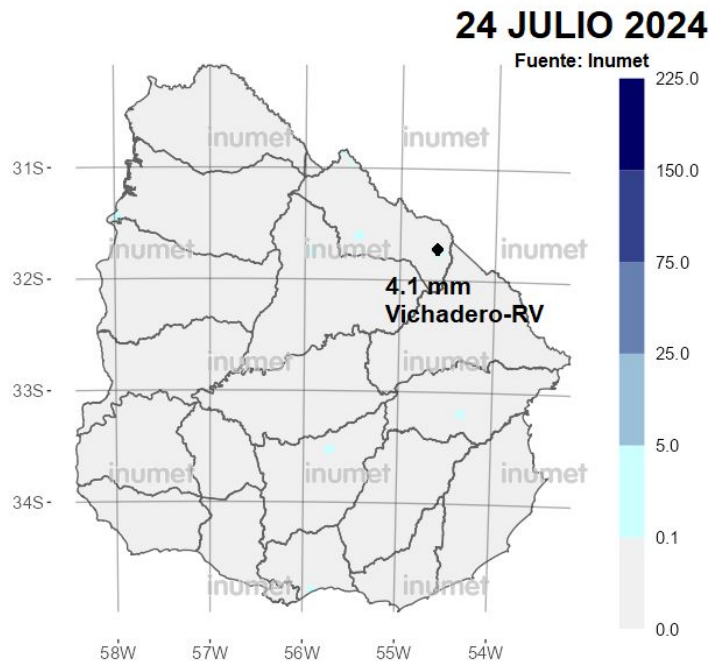


DÍA	MÍN	MÁX	ESTADO	PROMEDIO HUMEDAD	
Jueves 25	-°	16°	Fresco en toda la jornada, algo o parcialmente nuboso. Vientos de 5 a 25 kilómetros por hora del sector suroeste.	-%	70%
Viernes 26	9°	15°	Ligeramente frío y húmedo en la noche a fresco en el día, algo o parcialmente nuboso con períodos de nuboso hacia la noche. Vientos de 5 a 30 kilómetros por hora del sector suroeste al sector sureste y hacia la noche de sector este.	80%	65%
Sábado 27	8°	15°	Frío y húmedo en la noche con neblinas a fresco en el día, nuboso o parcialmente nuboso. Vientos de 5 a 30 kilómetros por hora del sector este al sector suroeste y hacia la noche del sector sur.	90%	65%
Domingo 28	6°	11°	Frío y húmedo en la noche con neblinas a frío en el día, nuboso o parcialmente nuboso. Vientos de 10 a 35 kilómetros por hora del sector sur.	75%	60%
Lunes 29	3°	10°	Frío y húmedo en la noche con neblinas y heladas agro a frío en el día, nuboso a algo nuboso.	75%	55%
Martes 30	0°	13°	Muy frío y húmedo en la noche con neblinas y heladas a frío con tarde fresca en el día, algo a parcialmente nuboso hacia la noche.	85%	60%
Miércoles 31	5°	15°	Frío y húmedo en la noche con nieblas y/o neblinas a fresco en el día, parcialmente nuboso a nuboso e inestable con probables precipitaciones aisladas.	90%	70%

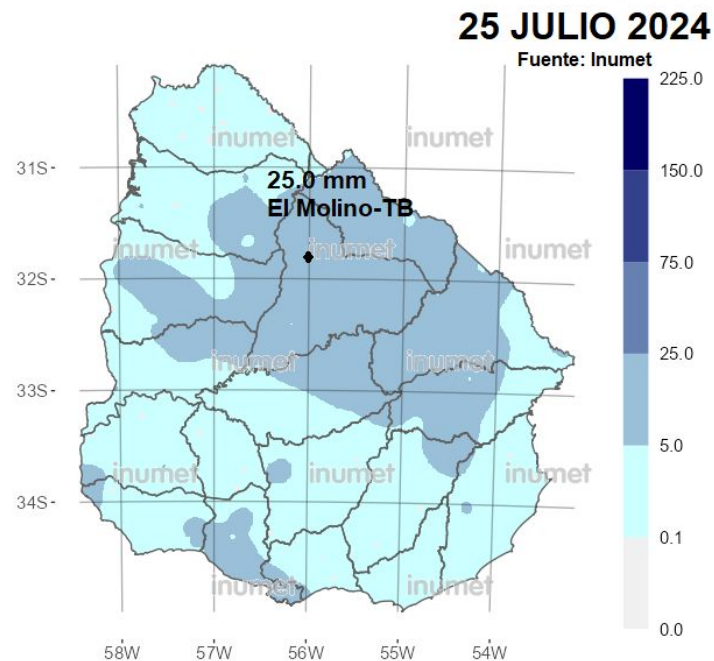
MAÑANA TARDE



# Mapas de lluvias registradas en las últimas **48 horas** sobre el territorio uruguayo.

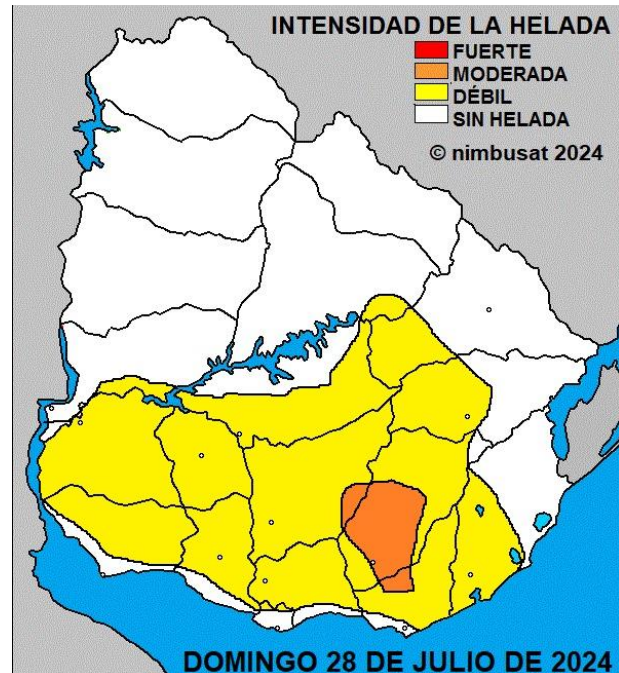


**MAPA 1** Máxima nacional: 4.1 mm en Vichadero-depto de Rivera.



**MAPA 2** Máxima nacional: 25.0 mm en El Molino-depto de Tacuarembó.

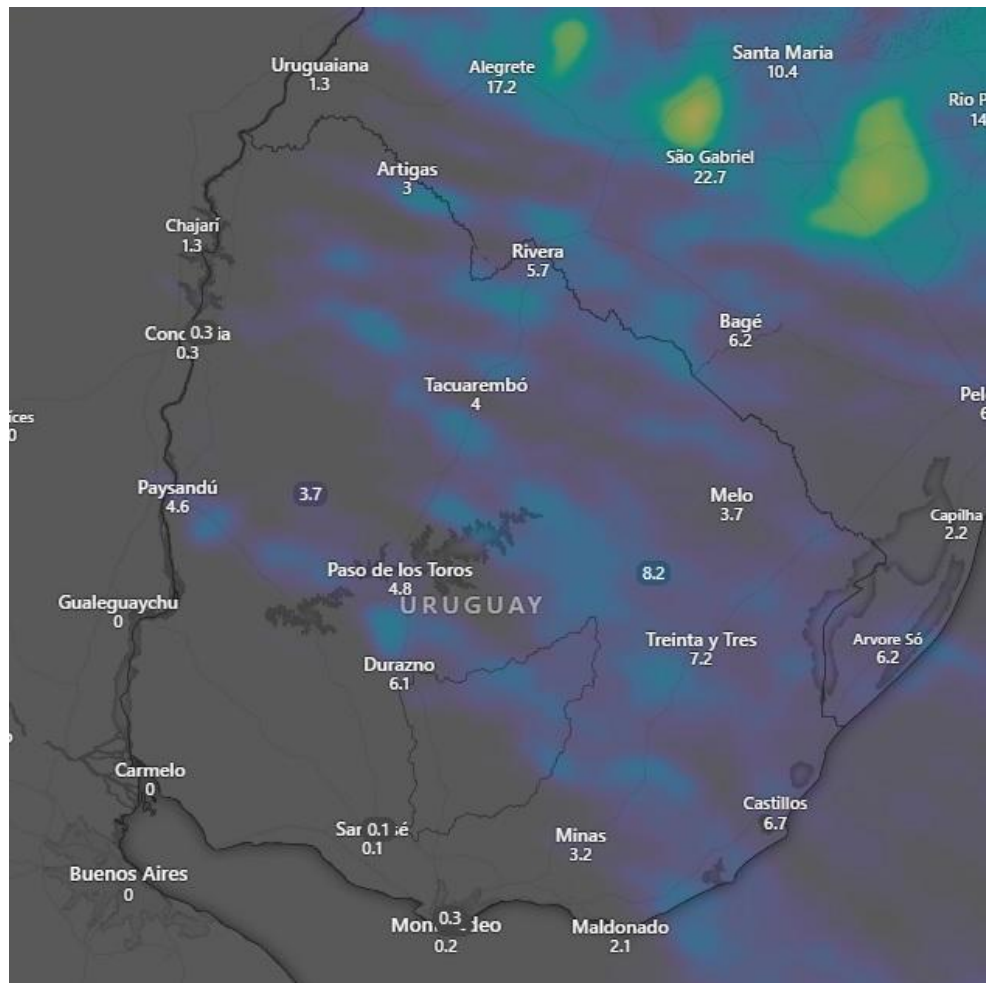
# Pronóstico de heladas en las próximas **72 horas.**

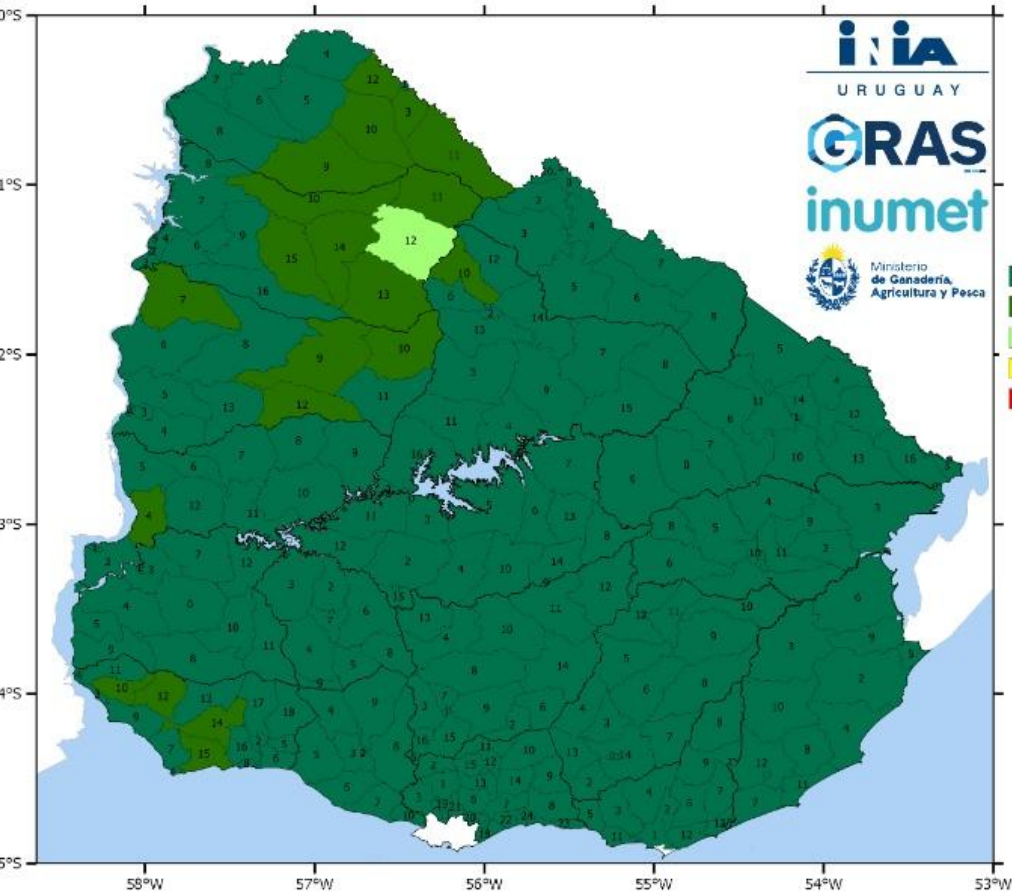


# Precipitaciones previstas a 5 días

Del jueves 25 al lunes 29.

Fuente: Modelo ECMWF-Windy





# Porcentaje de disponibilidad de agua en los suelos.

2° DECADA DE JULIO DE 2024.

Jueves 11 al sábado 20.

Fuente: INIA / GRAS

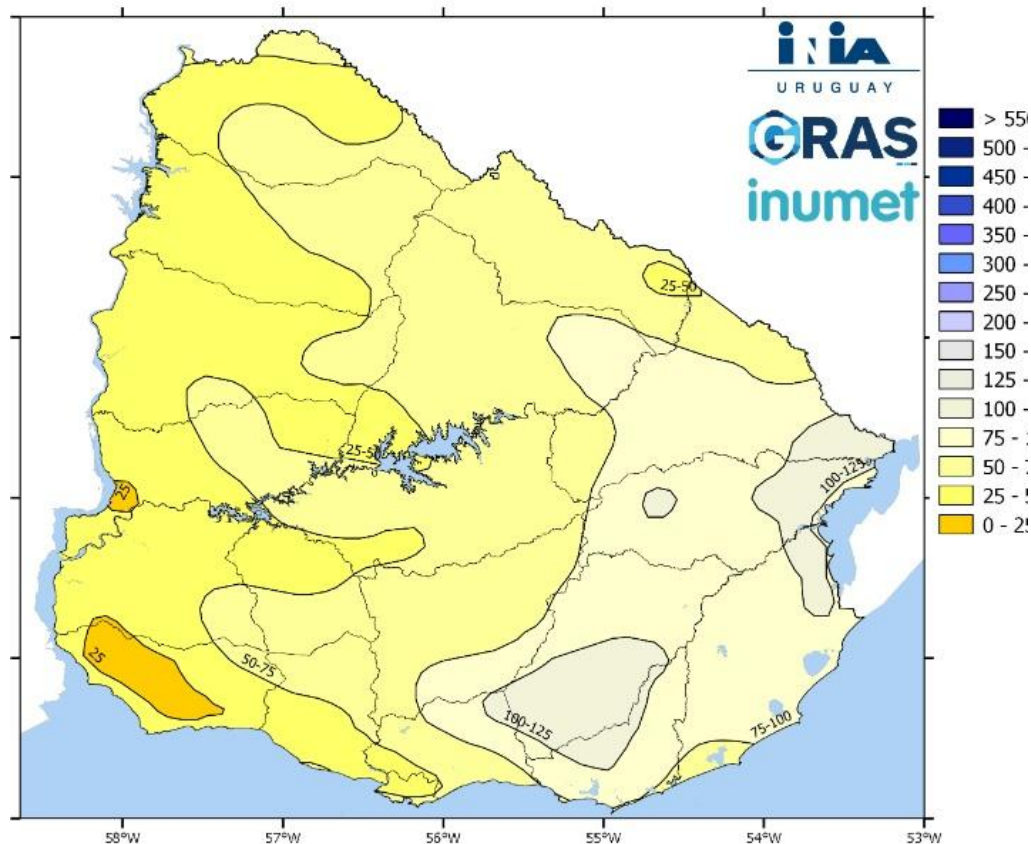


# Registro de lluvias acumuladas y desvíos mensuales.

Fuente: INIA GRAS-INUMET.

Junio 2024

**NUEVO**

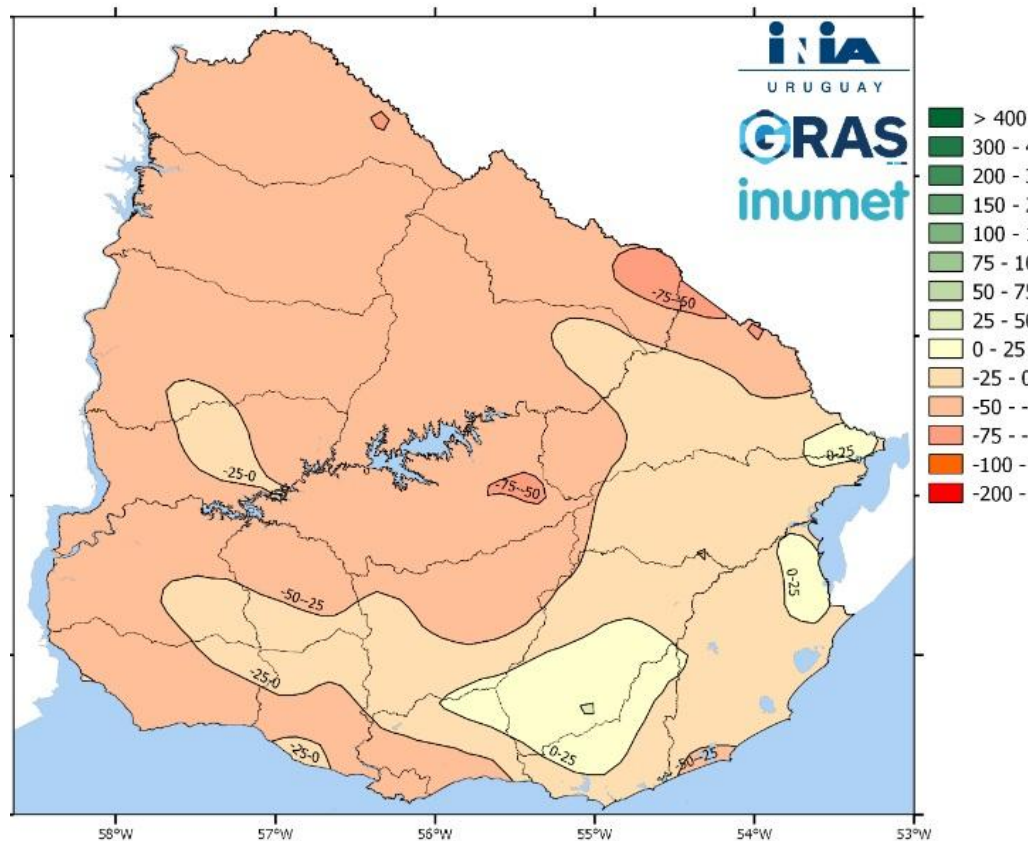




# Anomalías mensuales.

Fuente: INIA GRAS-INUMET.

Junio 2024

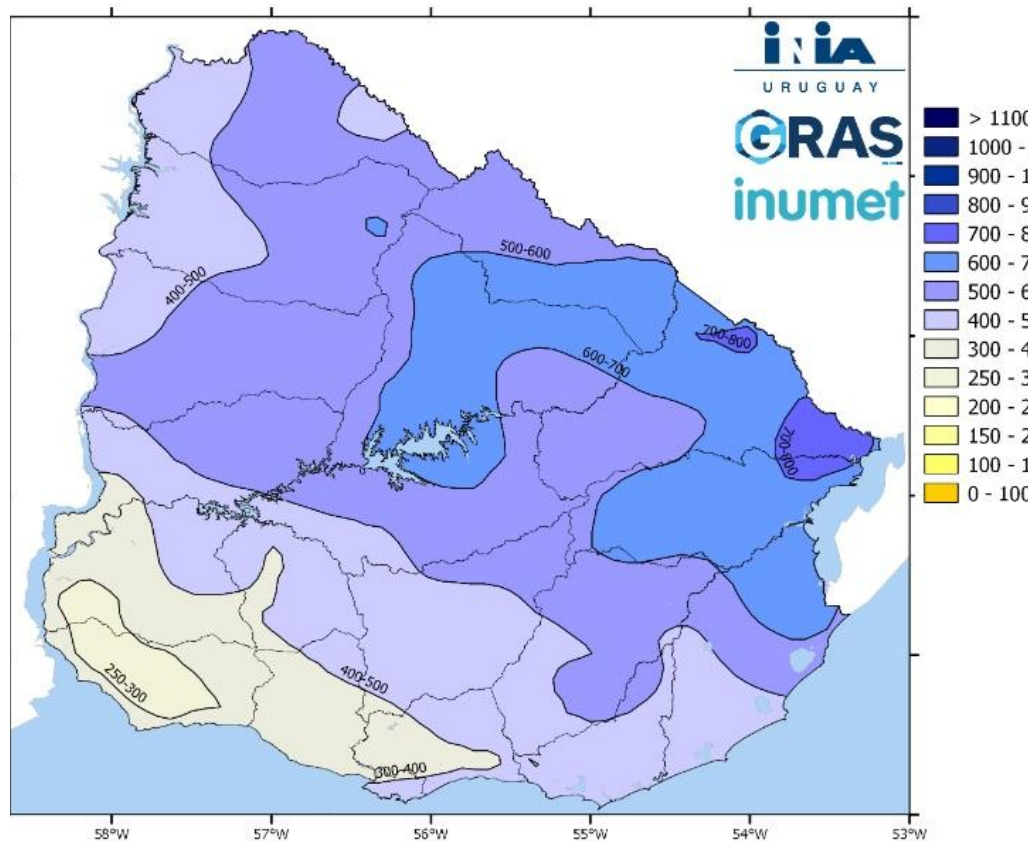




# Lluvias por trimestre.

Fuente: INIA GRAS-INUMET.

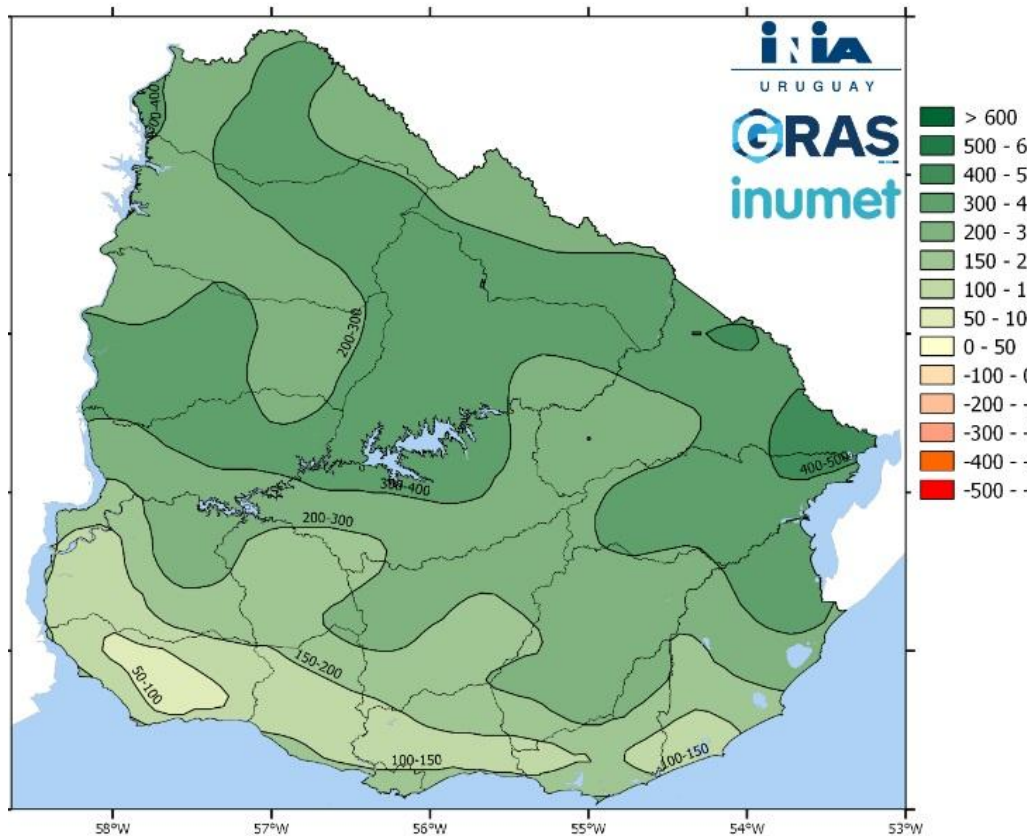
Abril-Mayo-Junio de 2024



# Anomalía último trimestre

Fuente: INIA GRAS-INUMET.

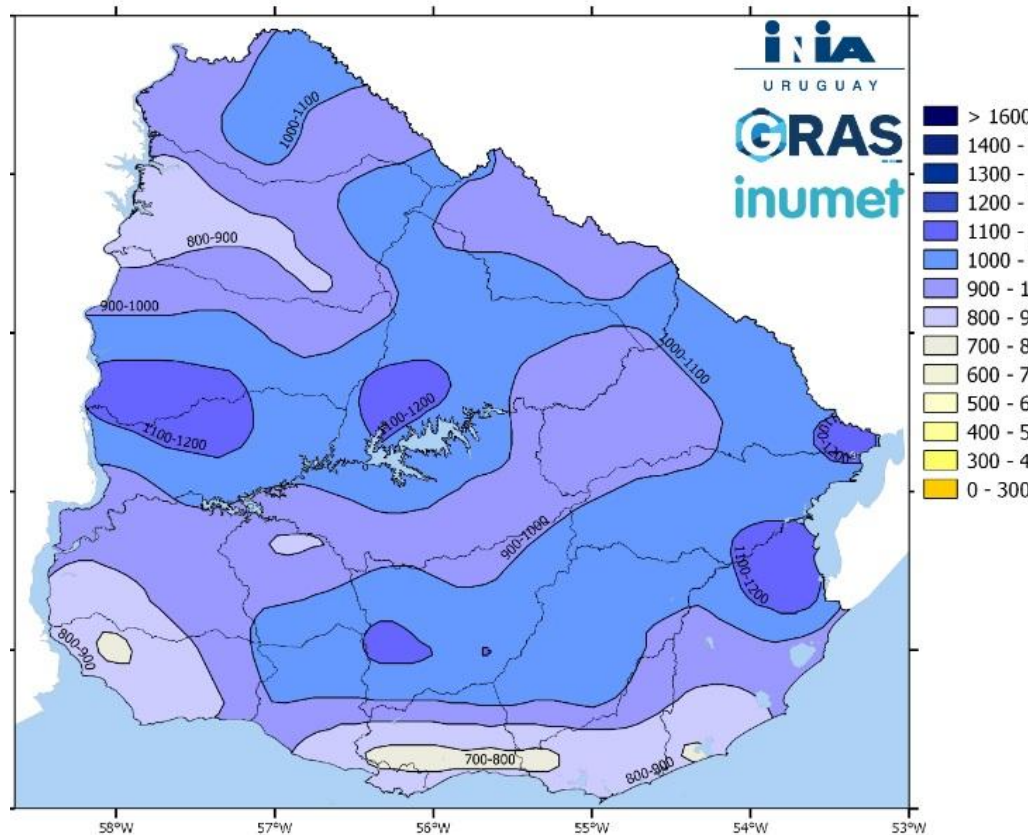
Abril-Mayo-Junio de 2024



# Acumulada durante el año 2024.

Fuente: INIA GRAS-INUMET.

Hasta el día domingo 30 de Junio.



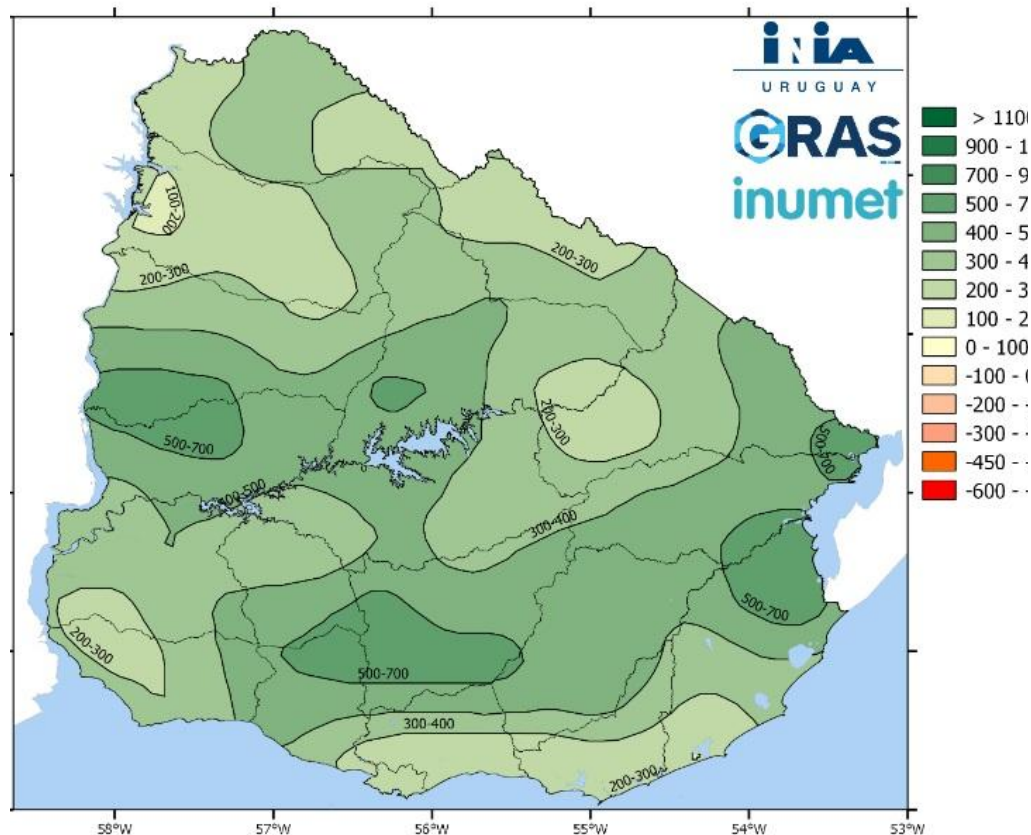




# Anomalía año 2024.

Fuente: INIA GRAS-INUMET.

Hasta el día domingo 31  
de Junio.





# EL PRÓXIMO INFORME METEOROLÓGICO SE EMITIRÁ EL DÍA Jueves 1° de agosto de 2024

Pronóstico  
agrometeorológico  
zona este.



[lanafil.com](http://lanafil.com)

José María Rodríguez  
[nimbusat@gmail.com](mailto:nimbusat@gmail.com)  
+598 96 800 323