

Lanafil



Cultivando Confianza

Pronóstico

Agrometeorológico

zona centro.



lanafil.com



Zona centro

PRONÓSTICO EXTENDIDO A 7 DÍAS

Pronóstico agrometeorológico para:
Soriano, Flores, Durazno y Florida.



lanafil.com



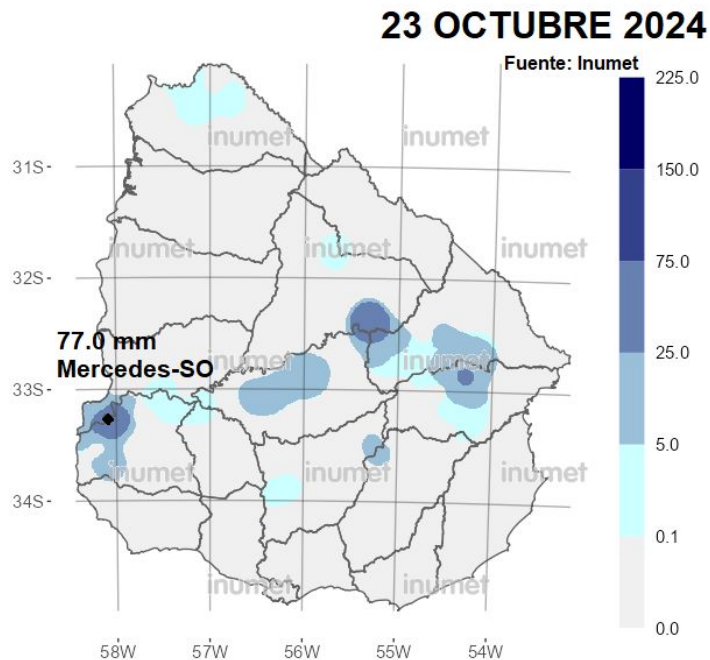
Pronóstico extendido a 7 días **zona centro.**



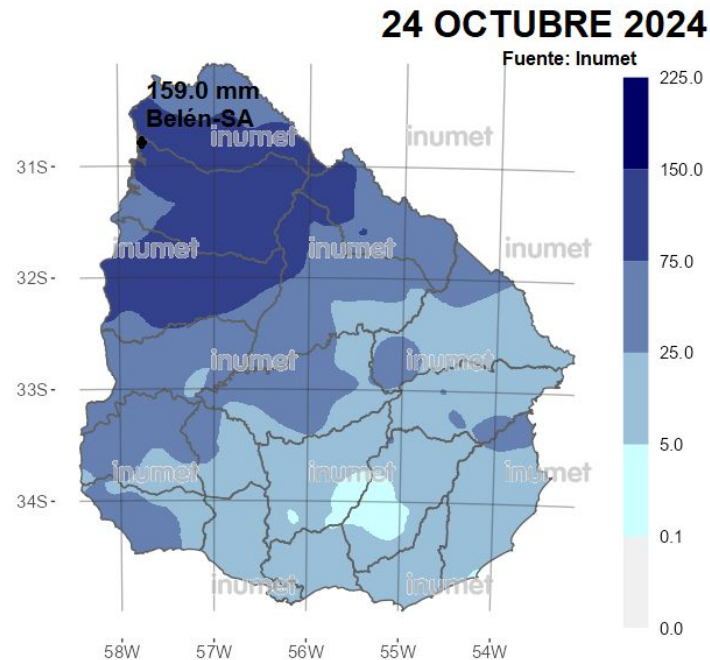
DÍA	MÍN	MÁX	ESTADO	PROMEDIO HUMEDAD	
Jueves 24	-°	22°	Templado en el día a fresco en la noche, nuboso, húmedo e inestable con probables precipitaciones y tormentas, mejorando desde la noche. Vientos de 15 a 40 kilómetros por hora del sector suroeste.	-%	80%
Viernes 25	12°	25°	Fresco y húmedo en la noche con nieblas y neblinas a templado en el día, parcialmente nuboso con períodos de nuboso e inestable hacia la tarde y noche con probables precipitaciones. Vientos de 15 a 40 kilómetros por hora del sector suroeste.	90%	60%
Sábado 26	6°	21°	Frío y húmedo en la noche con nieblas y/o neblinas a fresco con tarde templada y seca en el día, mejorando y aclarando a algo nuboso. Vientos de 10 a 35 kilómetros por hora del sector suroeste al sector noroeste hacia la noche.	90%	40%
Domingo 27	8°	25°	Frío y húmedo en la noche con neblinas a templado en el día, algo nuboso a nuboso hacia la tarde y noche. Vientos de 5 a 25 kilómetros por hora del sector noroeste al sector noreste.	80%	40%
Lunes 28	11°	27°	Fresco y húmedo en la noche con neblinas a templado con tarde cálida y seca en el día, nuboso y aclarando a algo nuboso.	85%	40%
Martes 29	13°	29°	Fresco y húmedo en la noche con neblinas a cálido en el día, claro o algo nuboso.	90%	45%
Miércoles 30	12°	28°	Fresco y húmedo en la noche con nieblas y neblinas a cálido en el día, algo a parcialmente nuboso.	95%	50%

MAÑANA TARDE

Mapas de lluvias registradas en las últimas 48 horas sobre el territorio uruguayo.

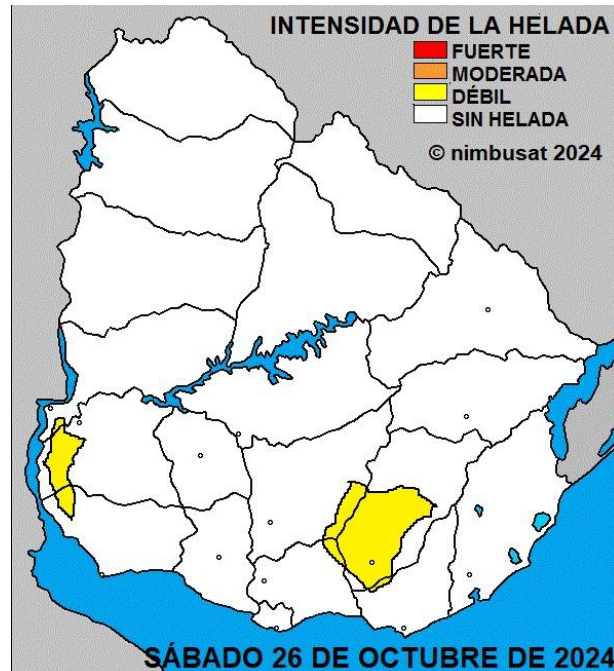


MAPA 1 Máxima nacional: 77.0 mm en Mercedes-depto de Soriano.



MAPA 2 Máxima nacional: 159.0 mm en Belén-depto de Salto.

Pronóstico de heladas en las próximas **72 horas.**

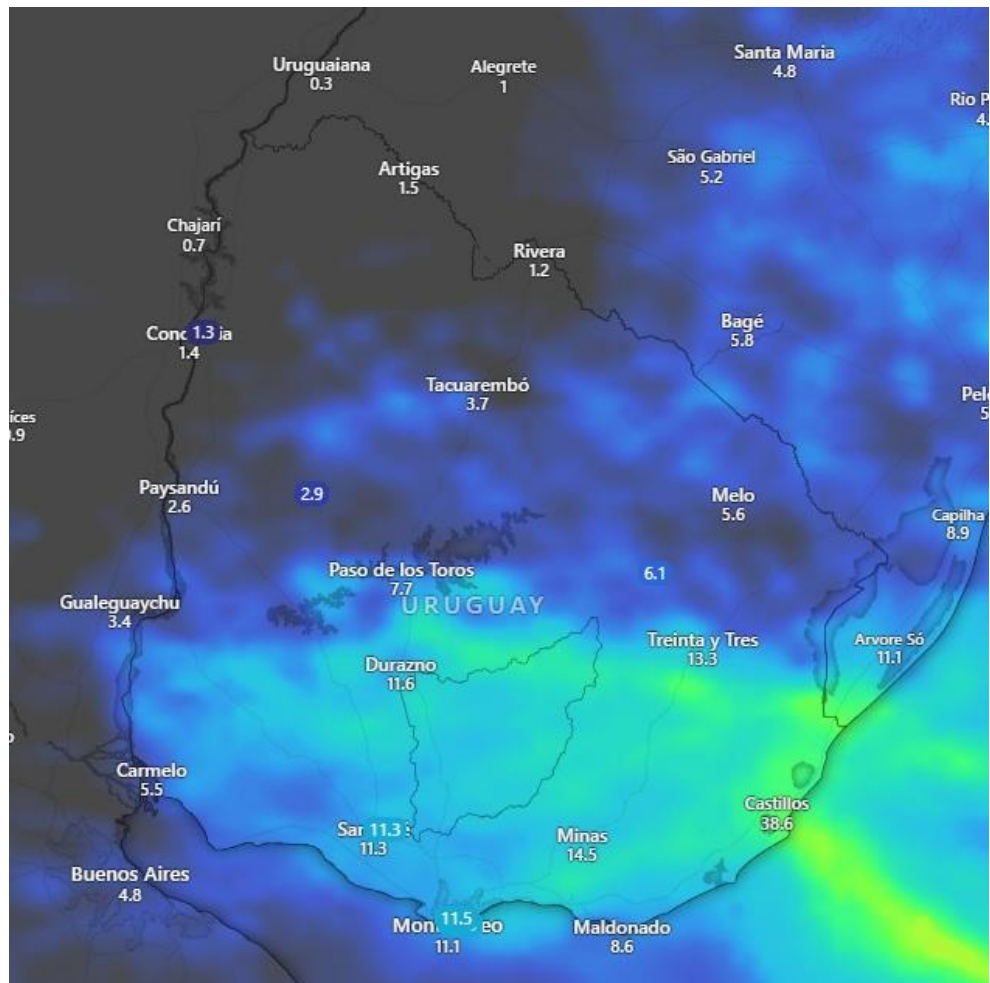


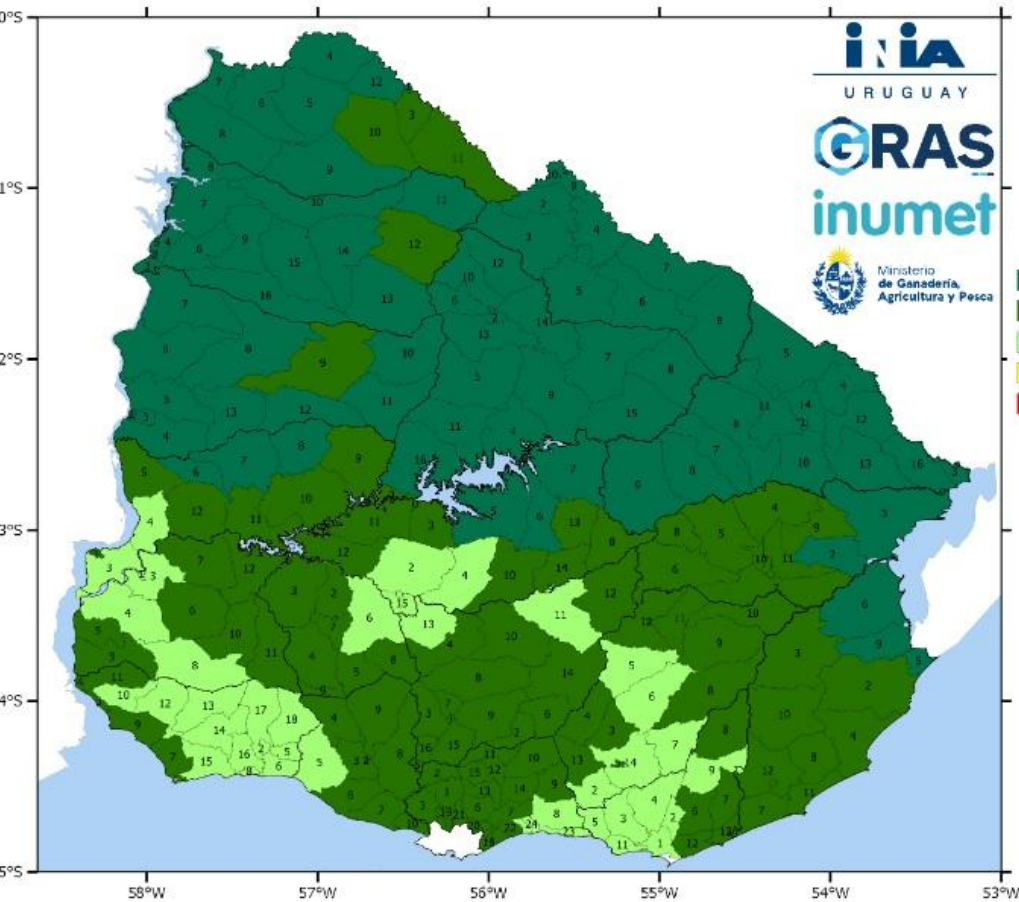


Precipitaciones previstas a 5 días

Del jueves 24 al martes 29.

Fuente: Modelo ECMWF-Windy





Porcentaje de disponibilidad de agua en los suelos.

2º DECADA DE OCTUBRE DE 2024.
Viernes 11 al domingo 20.

Fuente: INIA / GRAS

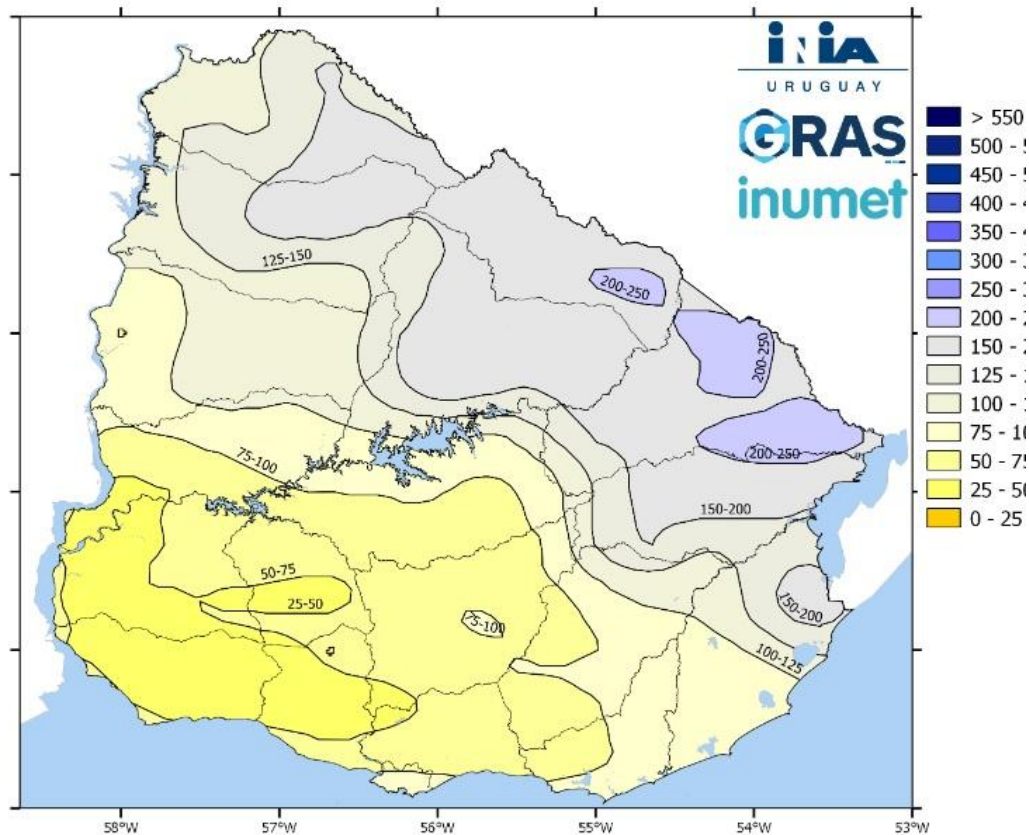
NUEVO

Registro de lluvias acumuladas y desvíos mensuales.

Fuente: INIA GRAS-INUMET.

Setiembre 2024

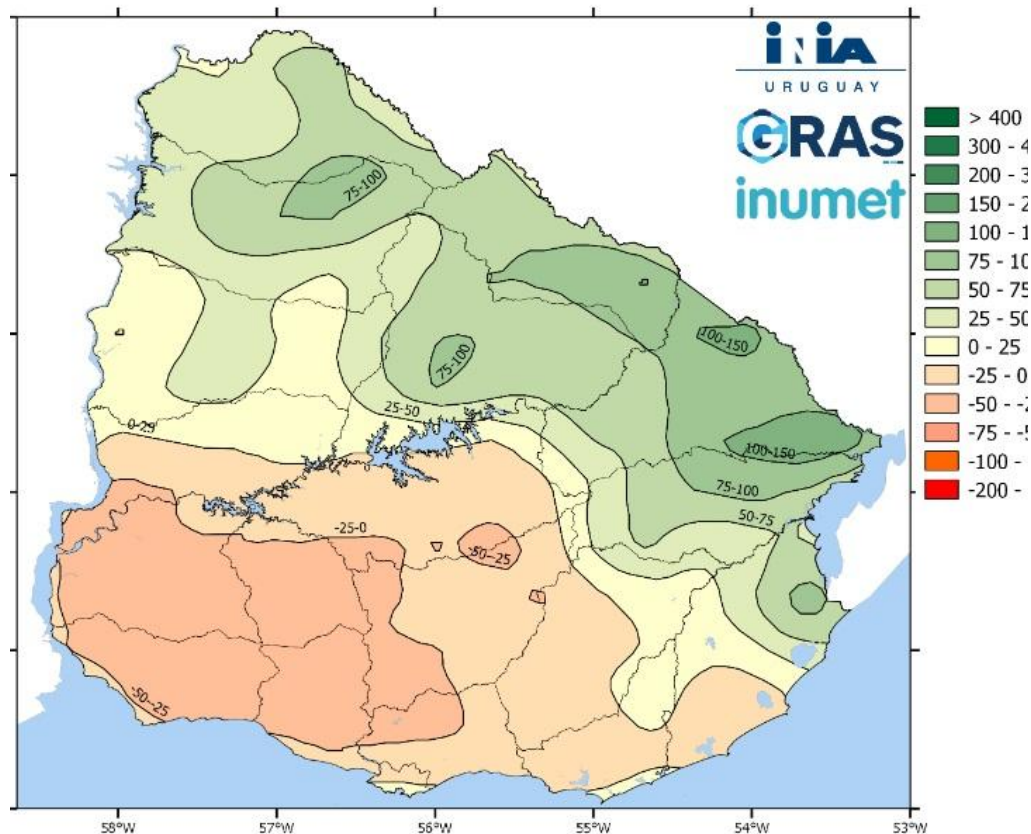
NUEVO



Anomalías mensuales.

Fuente: INIA GRAS-INUMET.

Setiembre 2024

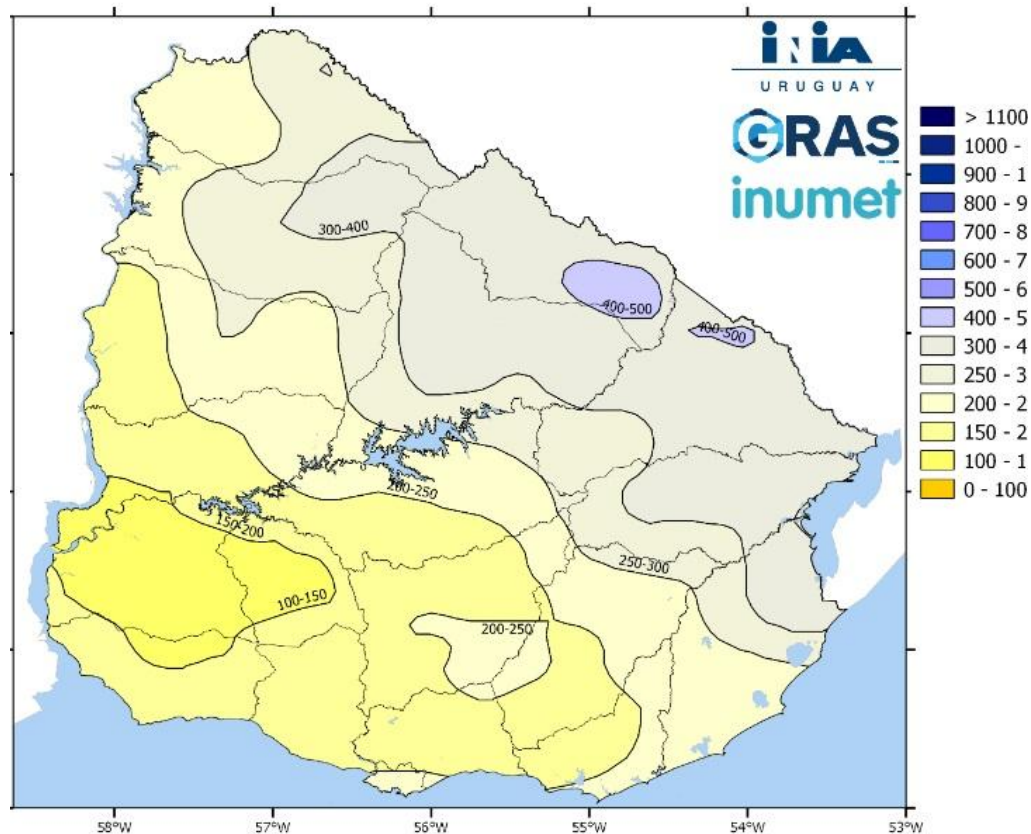




Lluvias por trimestre.

Fuente: INIA GRAS-INUMET.

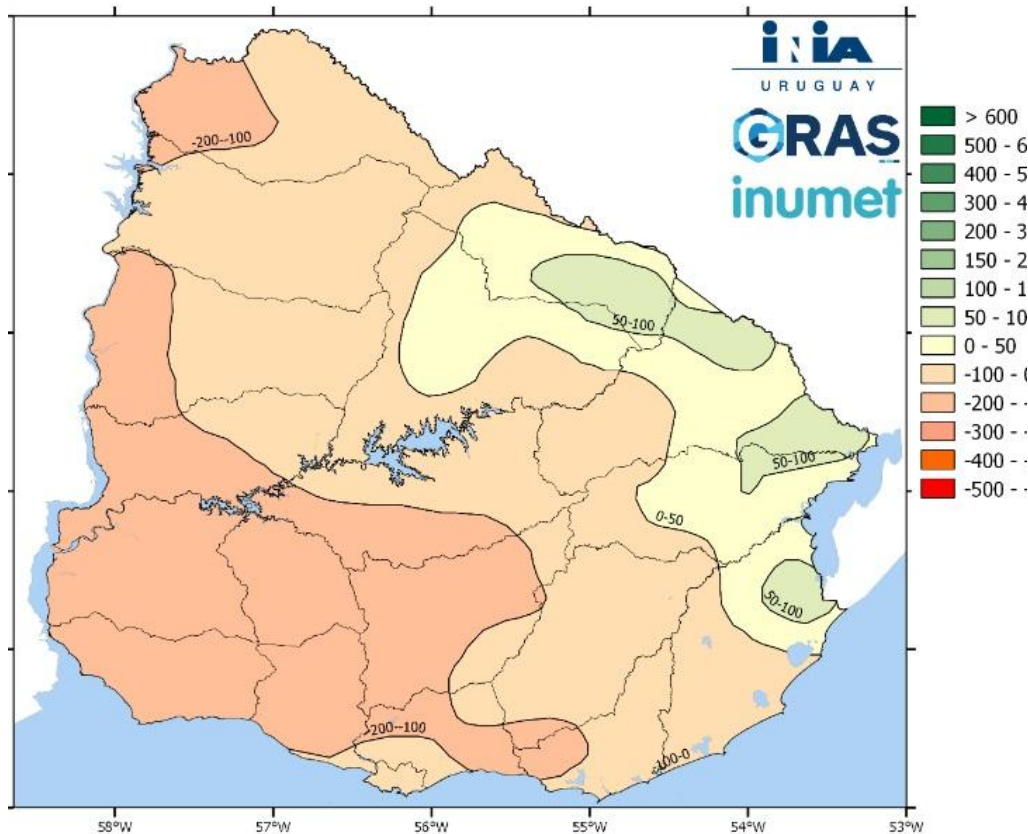
Julio-Agosto-Setiembre de 2024



Anomalía último trimestre

Fuente: INIA GRAS-INUMET.

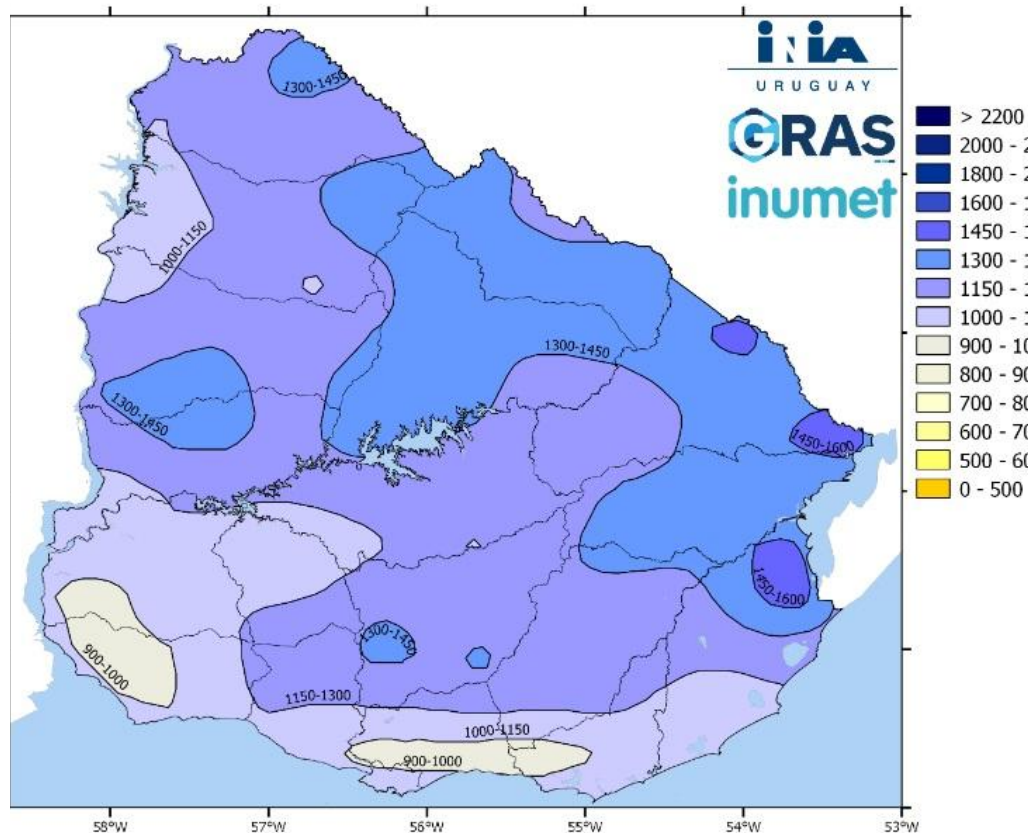
Julio-Agosto-Setiembre de 2024



Acumulada durante el año 2024.

Fuente: INIA GRAS-INUMET.

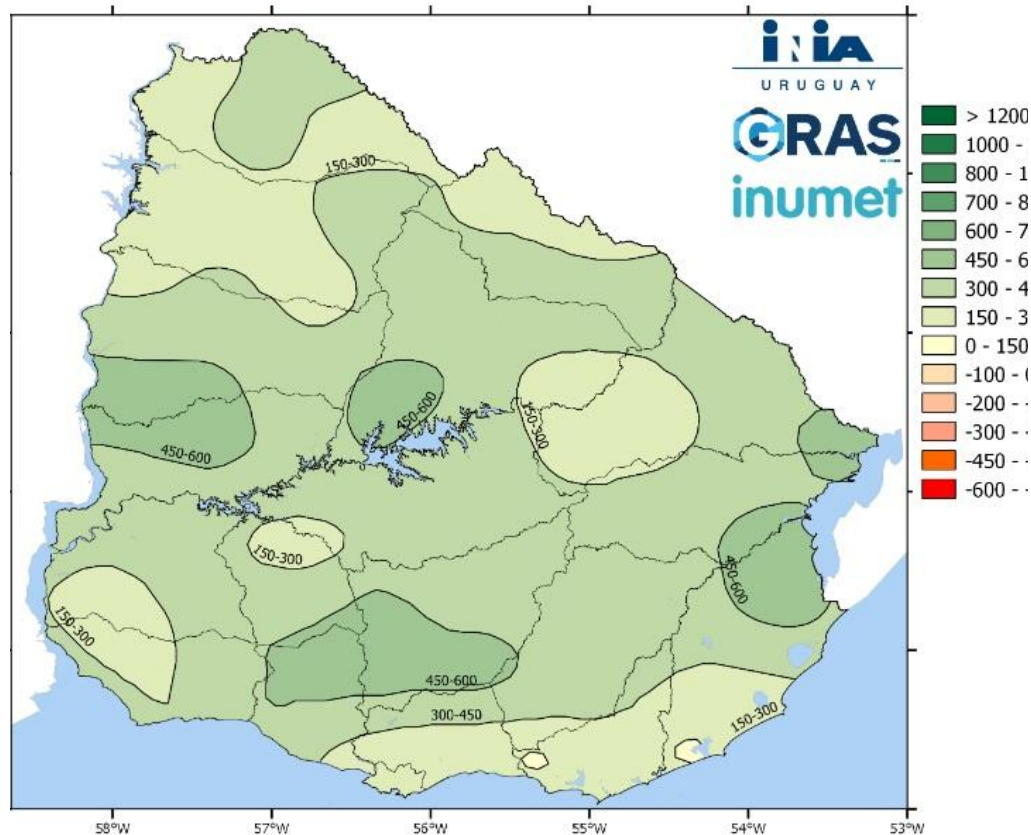
Hasta el día lunes 30 de setiembre.



Anomalía año 2024.

Fuente: INIA GRAS-INUMET.

Hasta el día lunes 30 de
setiembre.





EL PRÓXIMO INFORME METEOROLÓGICO SE EMITIRÁ EL DÍA Jueves 31 de octubre de 2024

Pronóstico
agrometeorológico
zona centro.



lanafil.com

José María Rodríguez
nimbusat@gmail.com
+598 96 800 323