



Pronóstico Agrometeorológico zona este.



lanafil.com



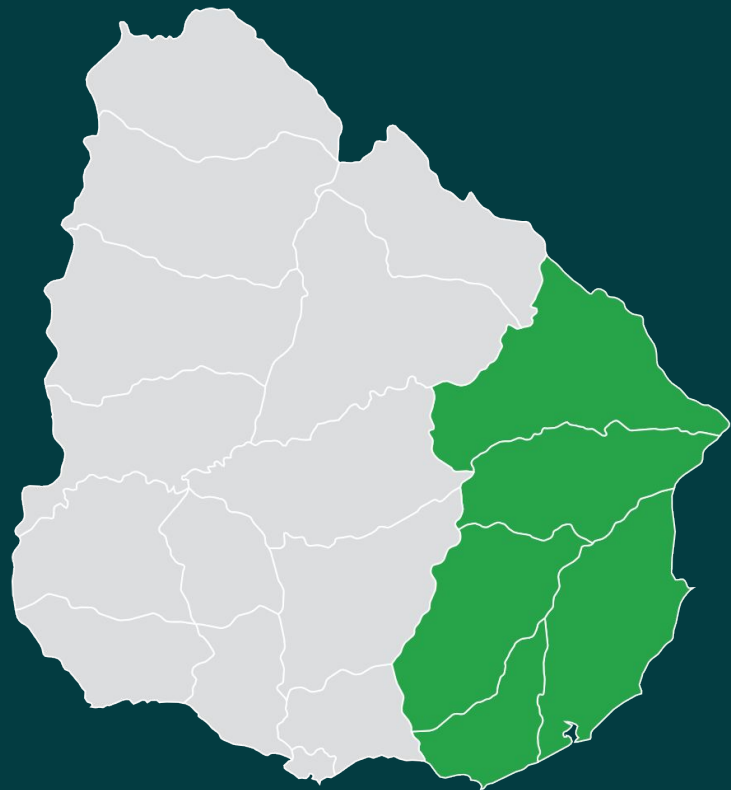
Zona este

PRONÓSTICO EXTENDIDO A 7 DÍAS

Pronóstico agrometeorológico para:
Maldonado, Lavalleja, Rocha, Treinta y Tres y Cerro Largo.



lanafil.com



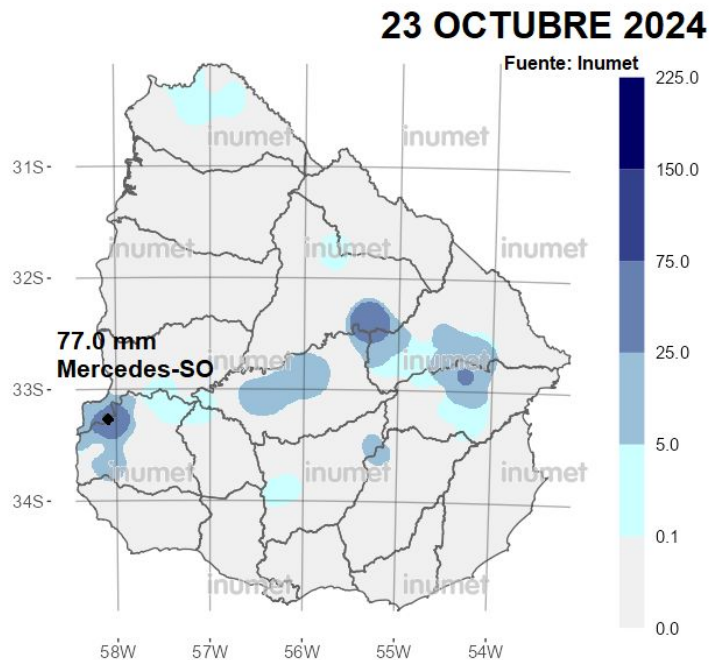
Pronóstico extendido a 7 días **zona este.**



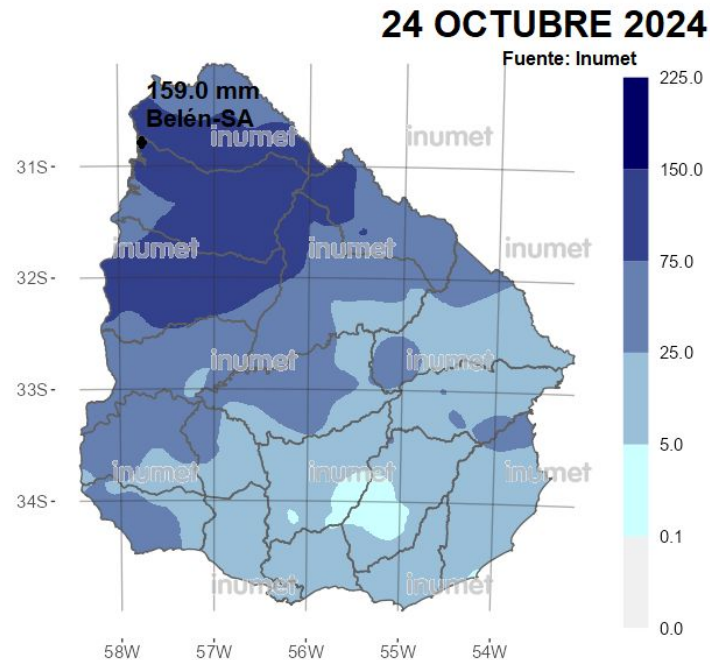
DÍA	MÍN	MÁX	ESTADO	PROMEDIO HUMEDAD	
Jueves 24	-°	22°	Templado en el día a fresco en la noche, nuboso, ventoso, húmedo e inestable con probables precipitaciones, mejoras temporarias. Vientos de 15 a 45 kilómetros por hora del sector oeste al sector suroeste con ráfagas.	-%	85%
Viernes 25	14°	21°	Fresco y húmedo en la noche con nieblas y neblinas a templado en el día, parcialmente nuboso con períodos de nuboso, ventoso e inestable hacia la tarde y noche con probables precipitaciones. Vientos de 25 a 50 kilómetros por hora del sector suroeste y oeste.	90%	70%
Sábado 26	7°	17°	Frío y húmedo en la noche con neblinas a fresco en el día, mejorando y aclarando a parcial o algo nuboso. Vientos de 15 a 40 kilómetros por hora del sector suroeste al sector noroeste hacia la noche.	90%	50%
Domingo 27	9°	22°	Ligeramente frío y húmedo en la noche con neblinas a fresco con tarde templada en el día, algo nuboso a nuboso hacia la noche. Vientos de 10 a 35 kilómetros por hora del sector noroeste al sector noreste hacia la noche.	80%	60%
Lunes 28	13°	24°	Fresco y húmedo en la noche con neblinas a templado en el día, nuboso y aclarando a algo nuboso.	85%	55%
Martes 29	14°	27°	Fresco y húmedo en la noche con neblinas a templado con tarde cálida en el día, claro o algo nuboso.	90%	60%
Miércoles 30	14°	25°	Fresco y húmedo en la noche con nieblas y/o neblinas a templado en el día, algo a parcialmente nuboso y nuboso hacia la noche.	90%	65%

MAÑANA TARDE

Mapas de lluvias registradas en las últimas 48 horas sobre el territorio uruguayo.

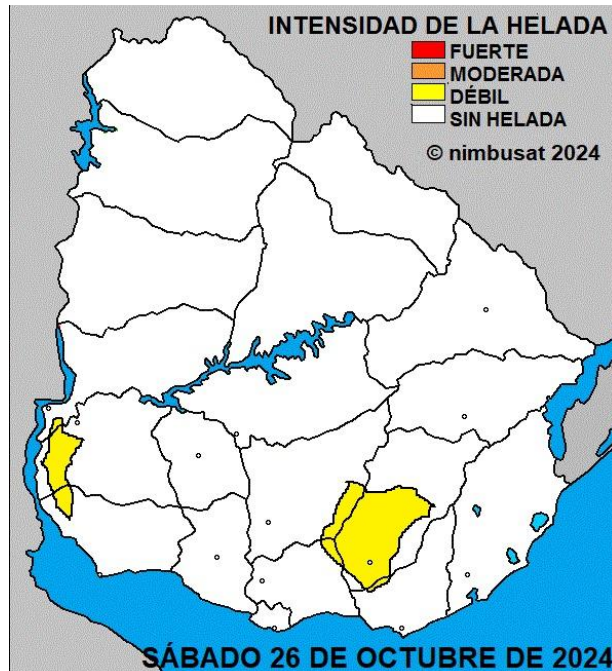


MAPA 1 Máxima nacional: 77.0 mm en Mercedes-depto de Soriano.



MAPA 2 Máxima nacional: 159.0 mm en Belén-depto de Salto.

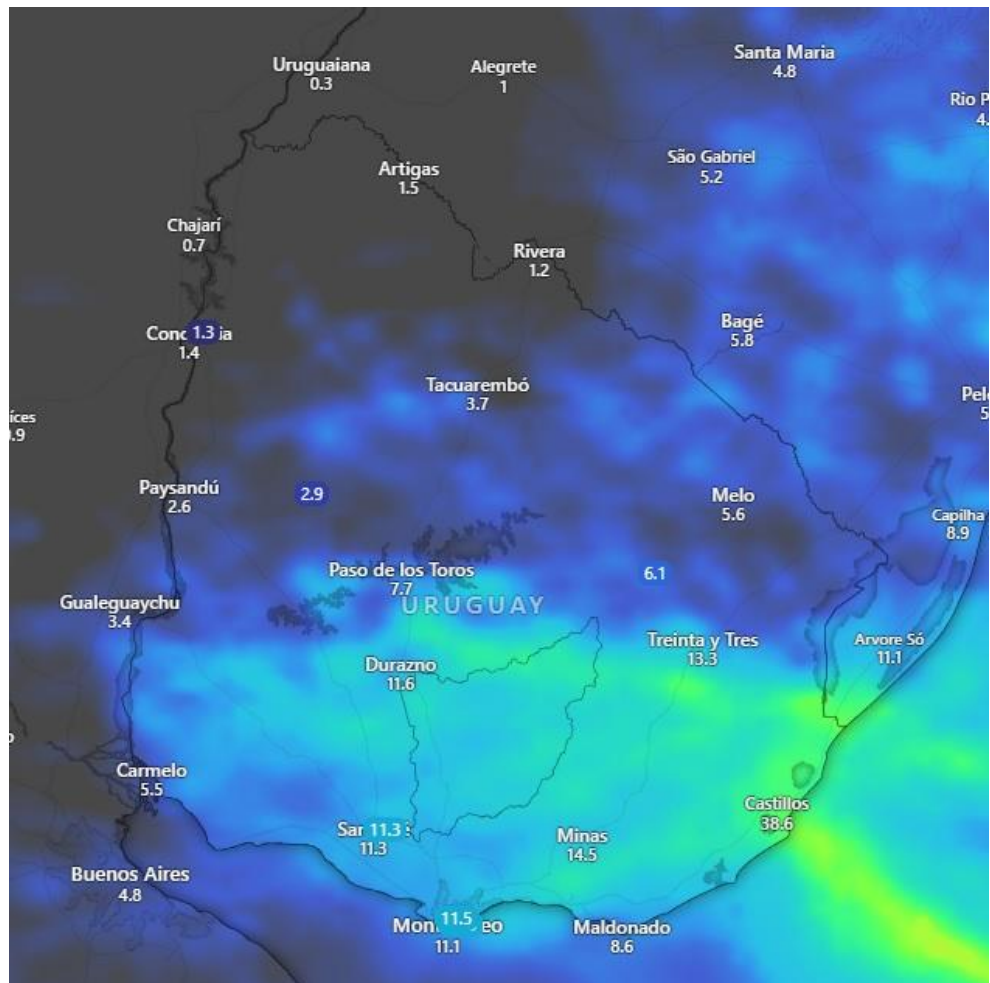
Pronóstico de heladas en las próximas **72 horas.**

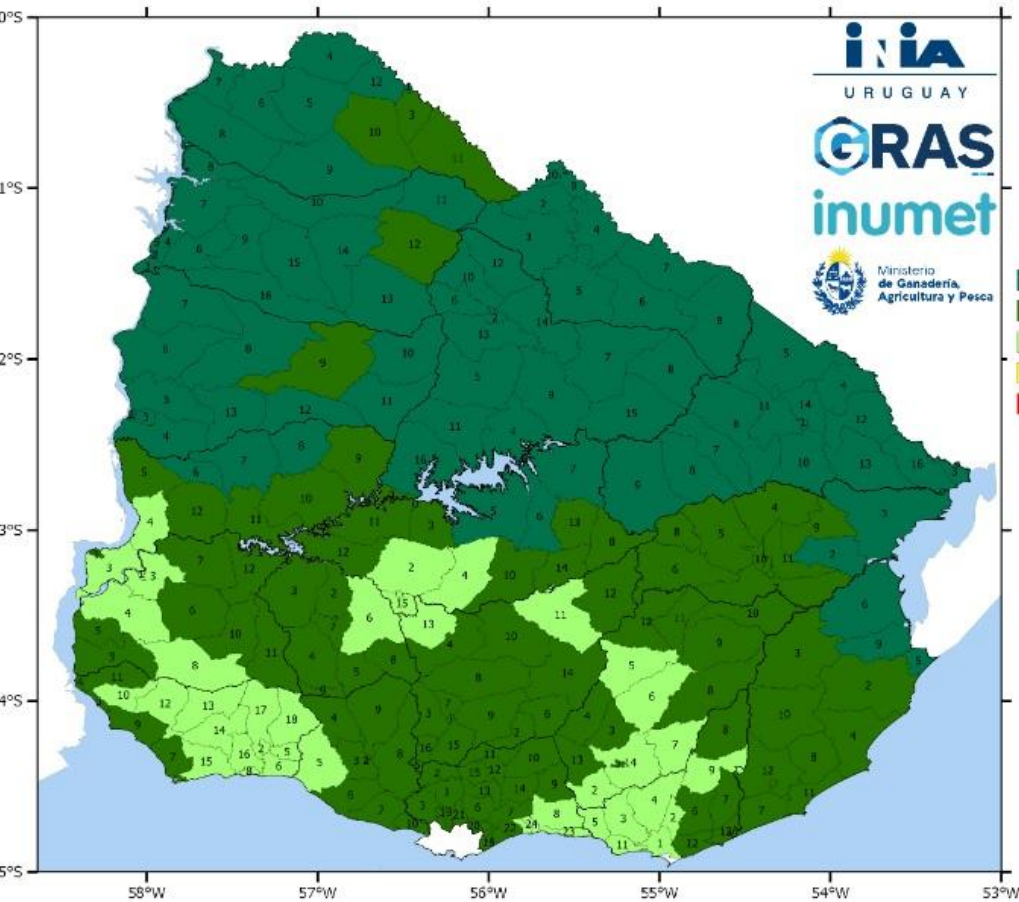


Precipitaciones previstas a 5 días

Del jueves 24 al martes 29.

Fuente: Modelo ECMWF-Windy





Porcentaje de disponibilidad de agua en los suelos.

2º DECADA DE OCTUBRE DE 2024.
Viernes 11 al domingo 20.

Fuente: INIA / GRAS

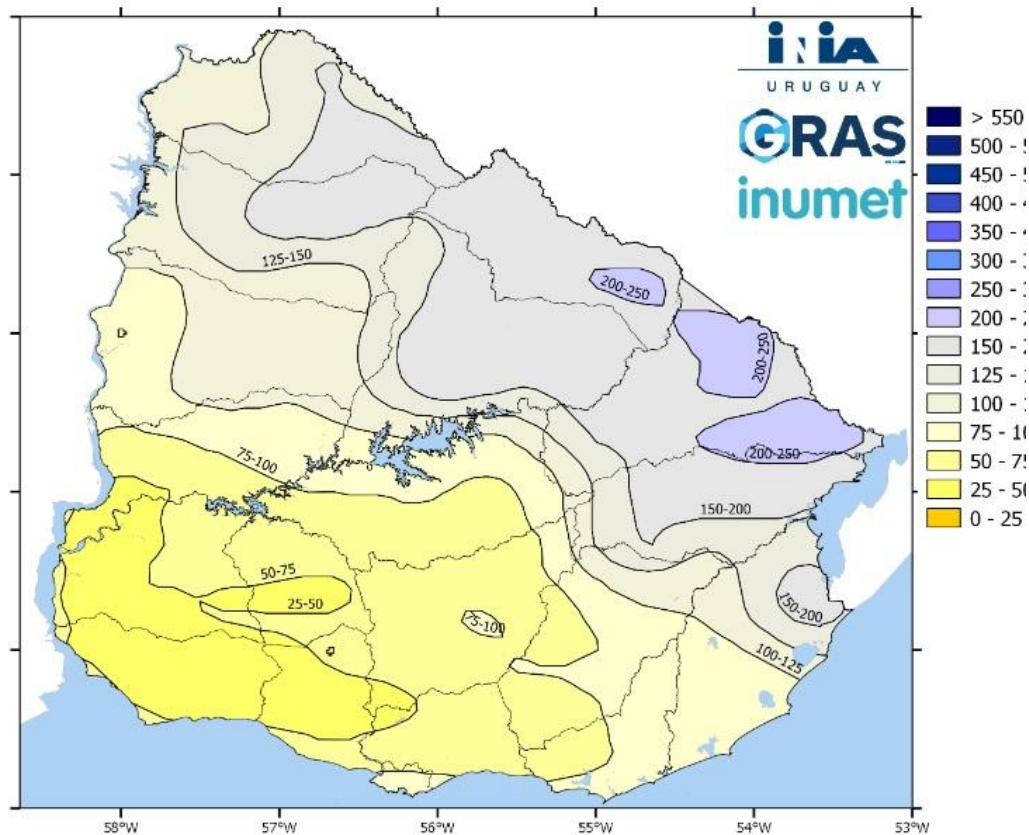
NUEVO

Registro de lluvias acumuladas y desvíos mensuales.

Fuente: INIA GRAS-INUMET.

Setiembre 2024

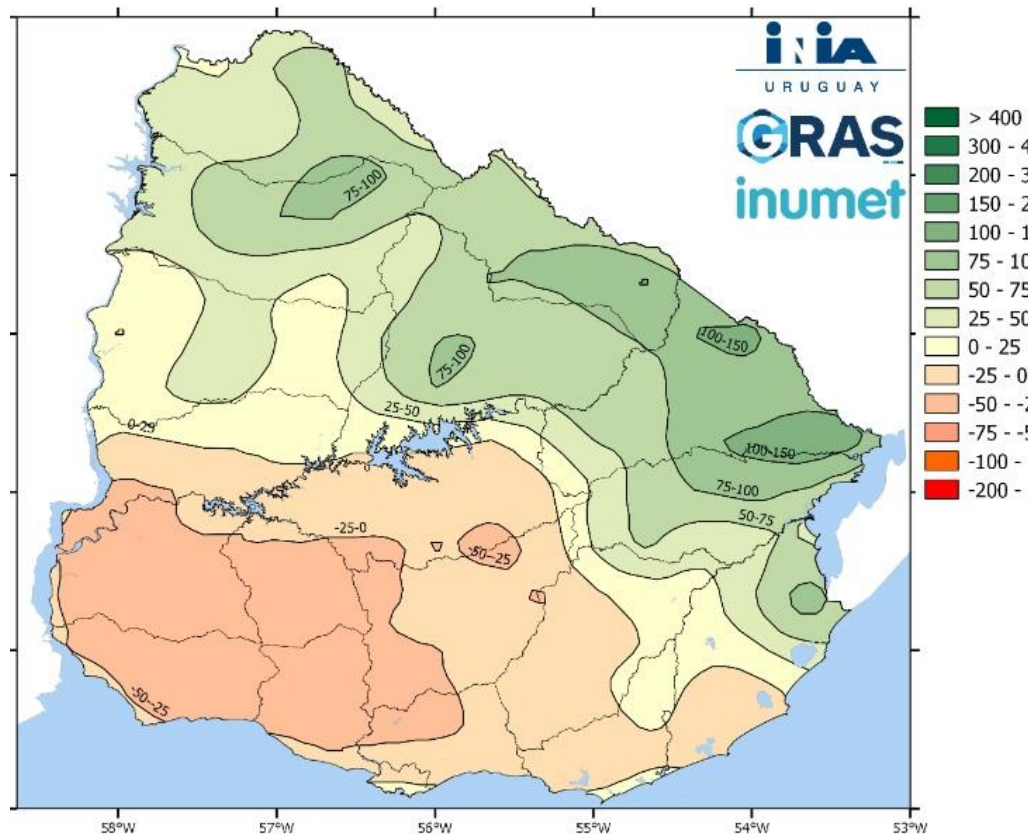
NUEVO



Anomalías mensuales.

Fuente: INIA GRAS-INUMET.

Setiembre 2024

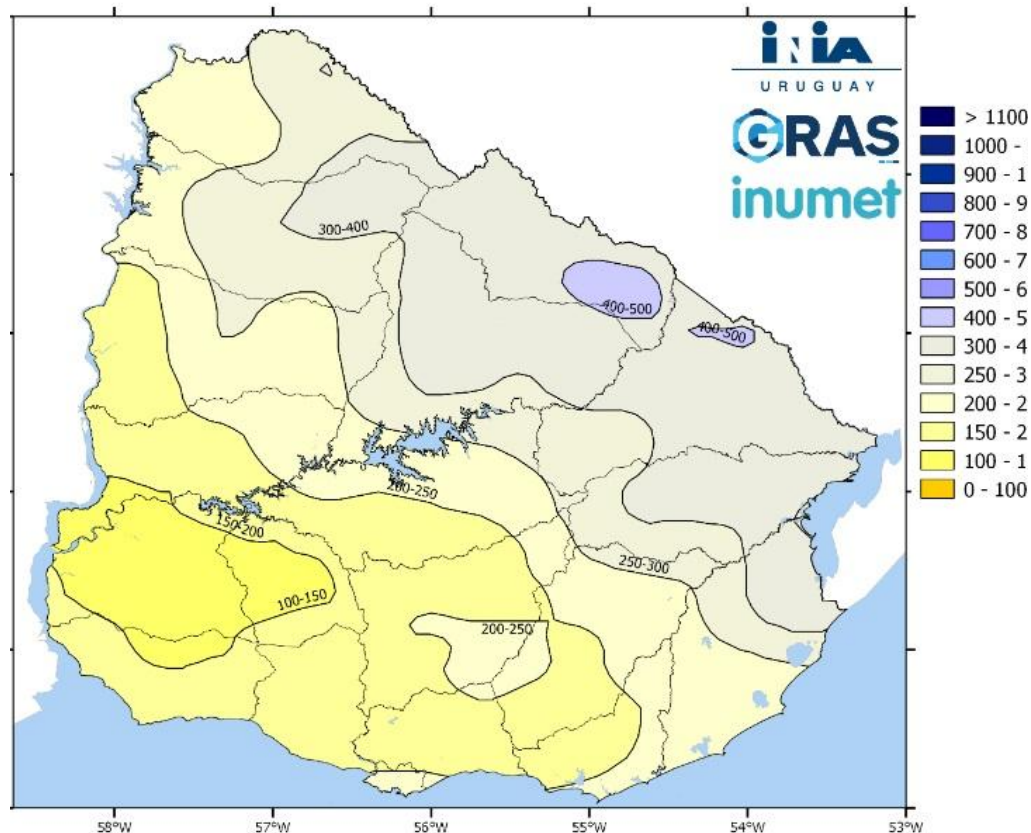




Lluvias por trimestre.

Fuente: INIA GRAS-INUMET.

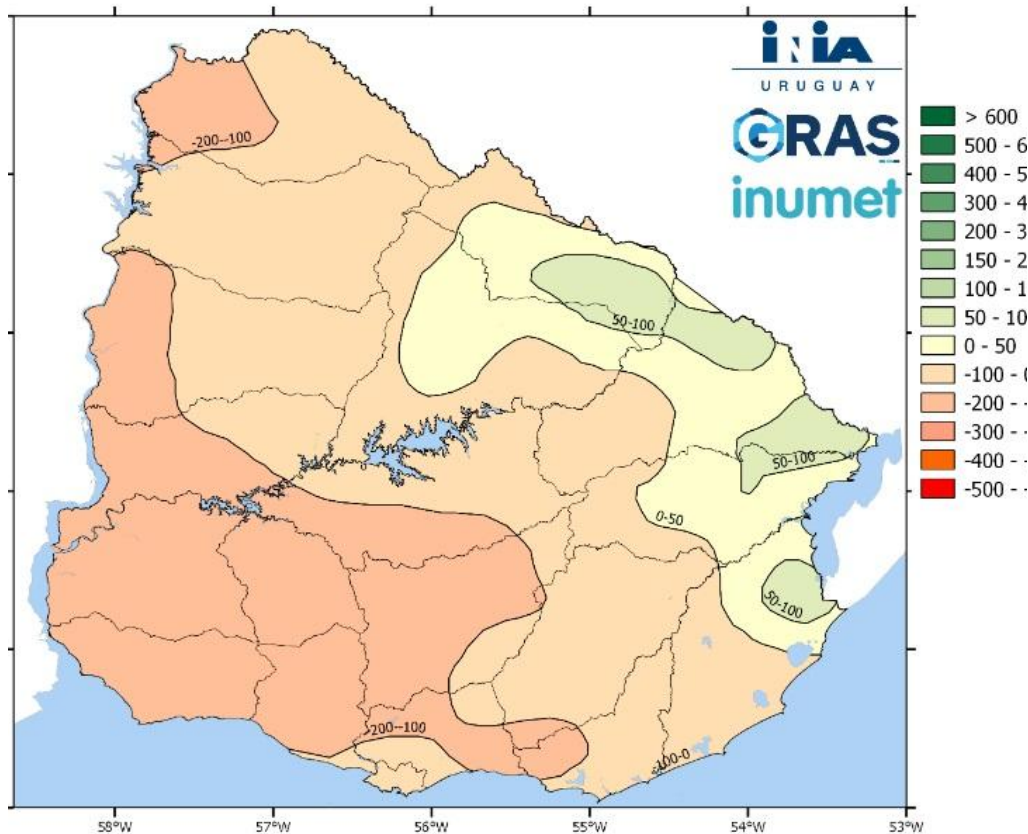
Julio-Agosto-Setiembre de 2024



Anomalía último trimestre

Fuente: INIA GRAS-INUMET.

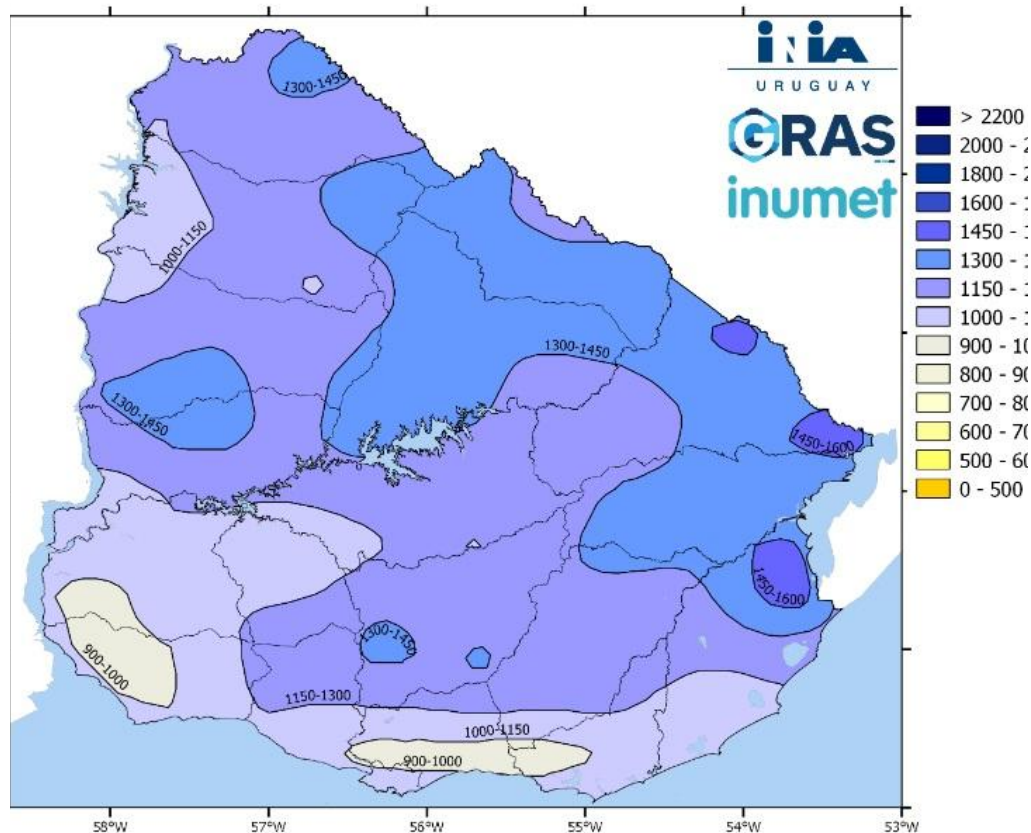
Julio-Agosto-Setiembre de 2024



Acumulada durante el año 2024.

Fuente: INIA GRAS-INUMET.

Hasta el día lunes 30 de setiembre.

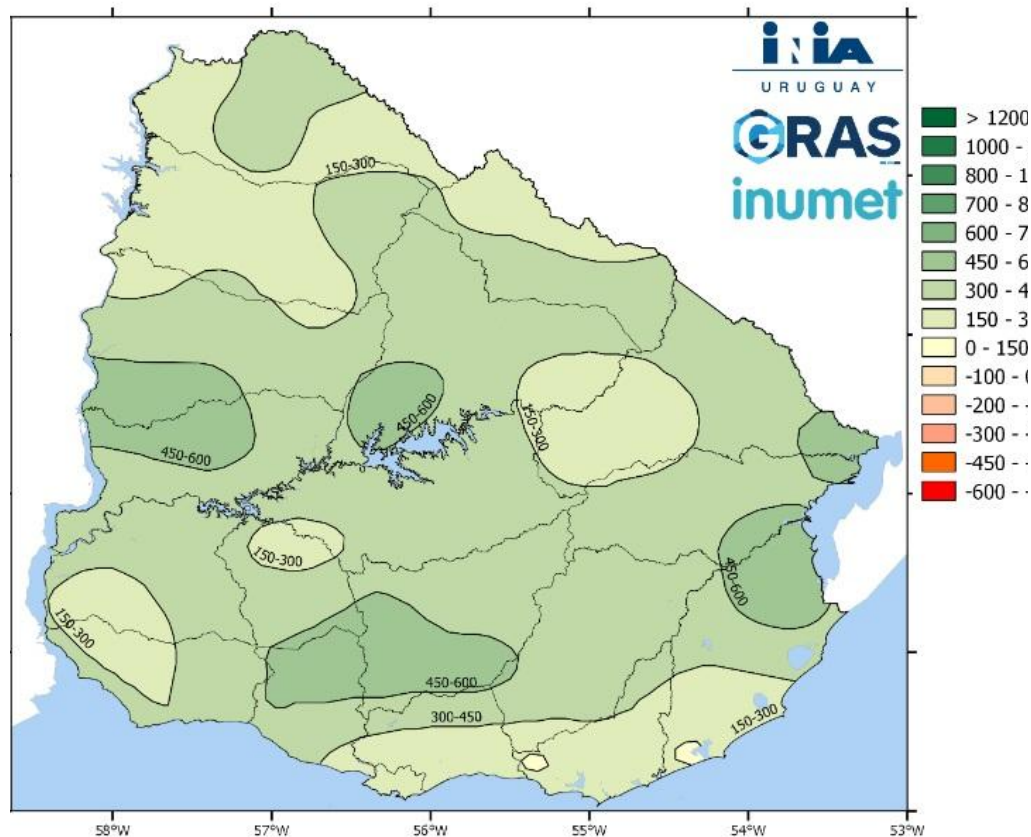




Anomalía año 2024.

Fuente: INIA GRAS-INUMET.

Hasta el día lunes 30 de setiembre.





EL PRÓXIMO INFORME METEOROLÓGICO SE EMITIRÁ EL DÍA Jueves 31 de octubre de 2024

Pronóstico
agrometeorológico
zona este.



lanafil.com

José María Rodríguez
nimbusat@gmail.com
+598 96 800 323