



Pronóstico Agrometeorológico zona este.



lanafil.com



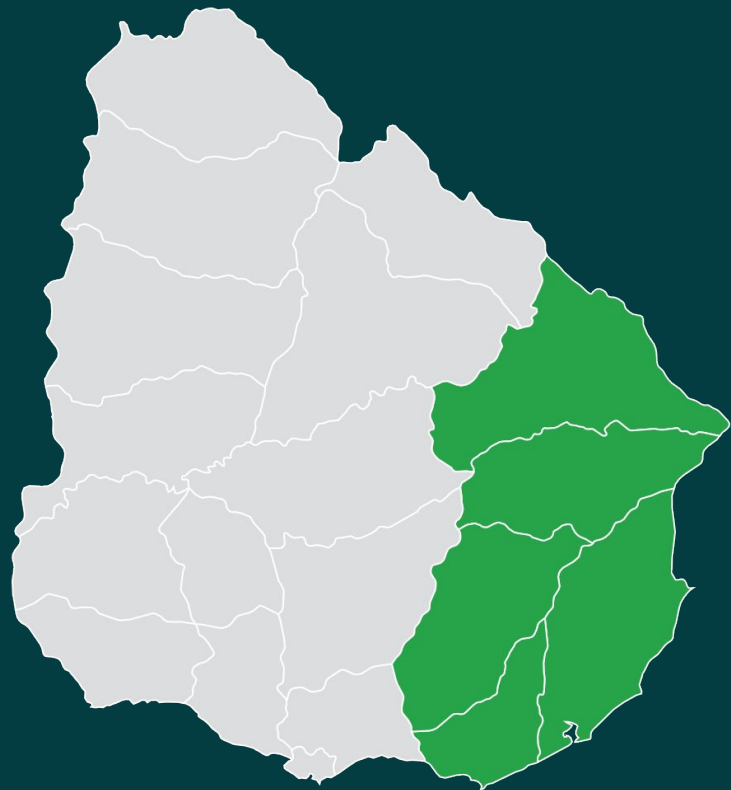
Zona este

PRONÓSTICO EXTENDIDO A 7 DÍAS

Pronóstico agrometeorológico para:
Maldonado, Lavalleja, Rocha, Treinta y Tres y Cerro Largo.



lanafil.com



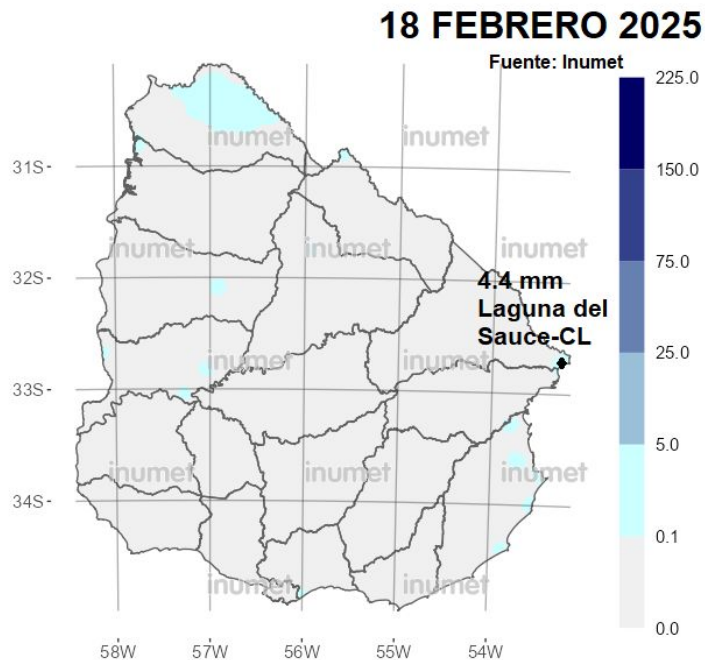
Pronóstico extendido a 7 días **zona este.**



DÍA	MÍN	MÁX	ESTADO	PROMEDIO HUMEDAD	
Miércoles 19	-°	26°	Templado con tarde cálida en el día a fresco en la noche, algo o parcialmente nuboso. Vientos de 5 a 35 kilómetros por hora del sector norte al sector noreste.	-%	45%
Jueves 20	18°	28°	Fresco y húmedo en la noche a cálido en el día, algo a parcialmente nuboso. Vientos de 10 a 35 kilómetros por hora del sector noreste.	85%	50%
Viernes 21	20°	31°	Templado y húmedo en la noche a cálido con tarde calurosa en el día, parcial o algo nuboso. Vientos de 15 a 35 kilómetros por hora del sector noreste con períodos de direcciones variables	90%	50%
Sábado 22	21°	33°	Templado y húmedo en la noche a cálido con tarde calurosa en el día, parcialmente nuboso. Vientos de 15 a 35 kilómetros por hora del sector noreste.	80%	50%
Domingo 23	21°	32°	Templado y húmedo en la noche a cálido con tarde calurosa en el día, parcialmente nuboso a nuboso..	75%	45%
Lunes 24	20°	31°	Templado y húmedo en la noche a cálido con tarde calurosa en el día, nuboso,	85%	60%
Martes 25	21°	32°	Templado y húmedo en la noche a cálido con tarde calurosa en el día, nuboso con períodos de parcialmente nuboso y por momentos inestable.	85%	60%

MAÑANA TARDE

Mapas de lluvias registradas en las últimas 48 horas sobre el territorio uruguayo.

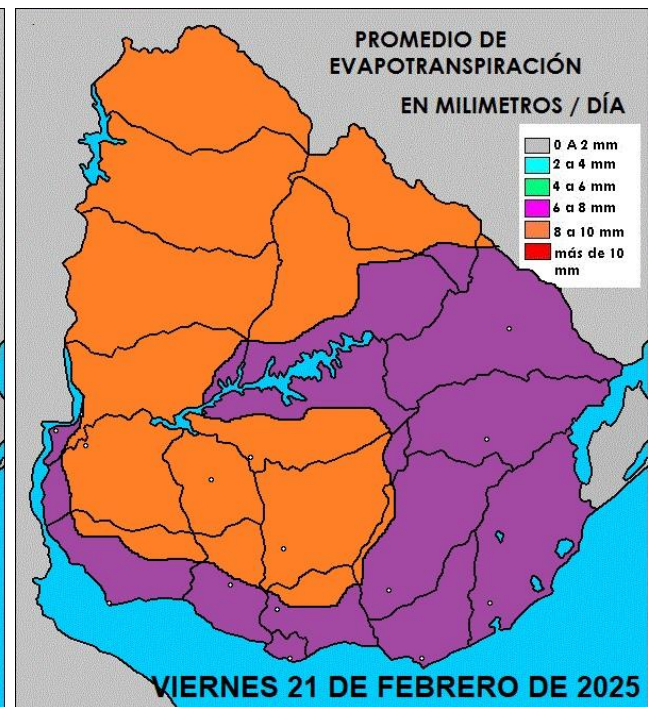
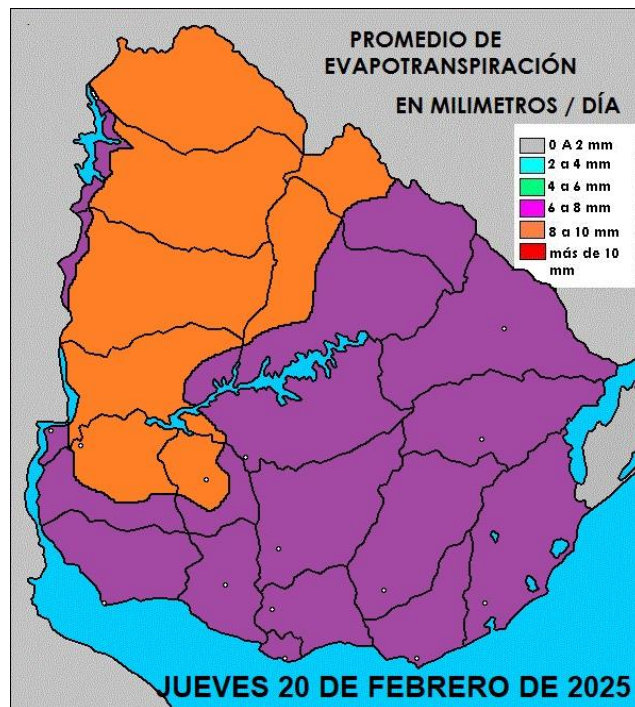
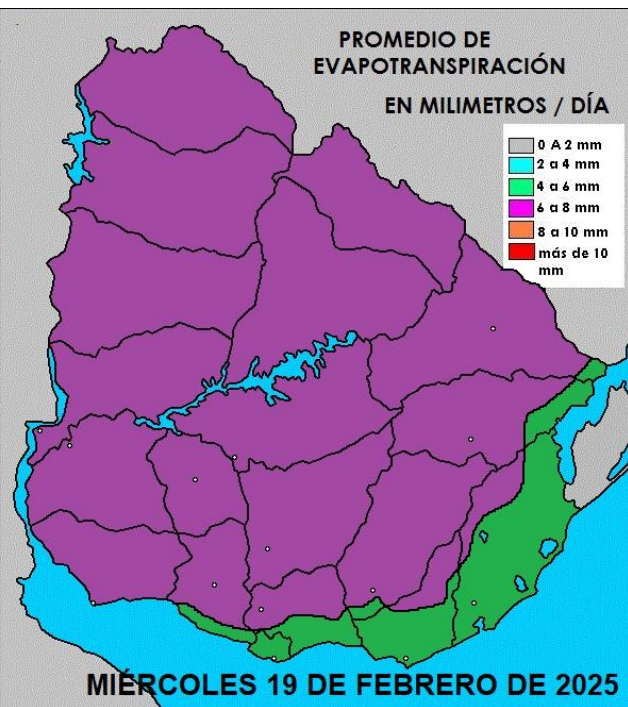


MAPA 1 Máxima nacional: 4.4 mm en Laguna Merín-depto de Cerro Largo.



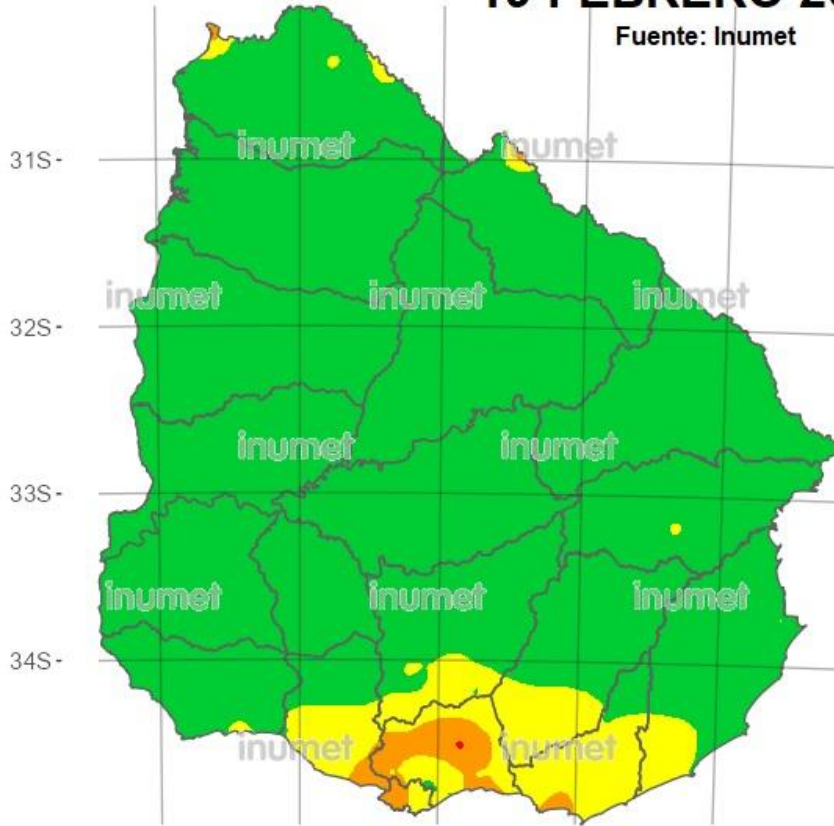
MAPA 2 Máxima nacional: No se registraron precipitaciones sobre el territorio uruguayo.

Pronóstico de evapotranspiración en las próximas 3 jornadas en milímetros diarios (Tanque A).



19 FEBRERO 2025

Fuente: Inumet



Riesgo de incendio forestal.

FECHA: Miércoles 19 de febrero de 2025.

Fuente: Inumet

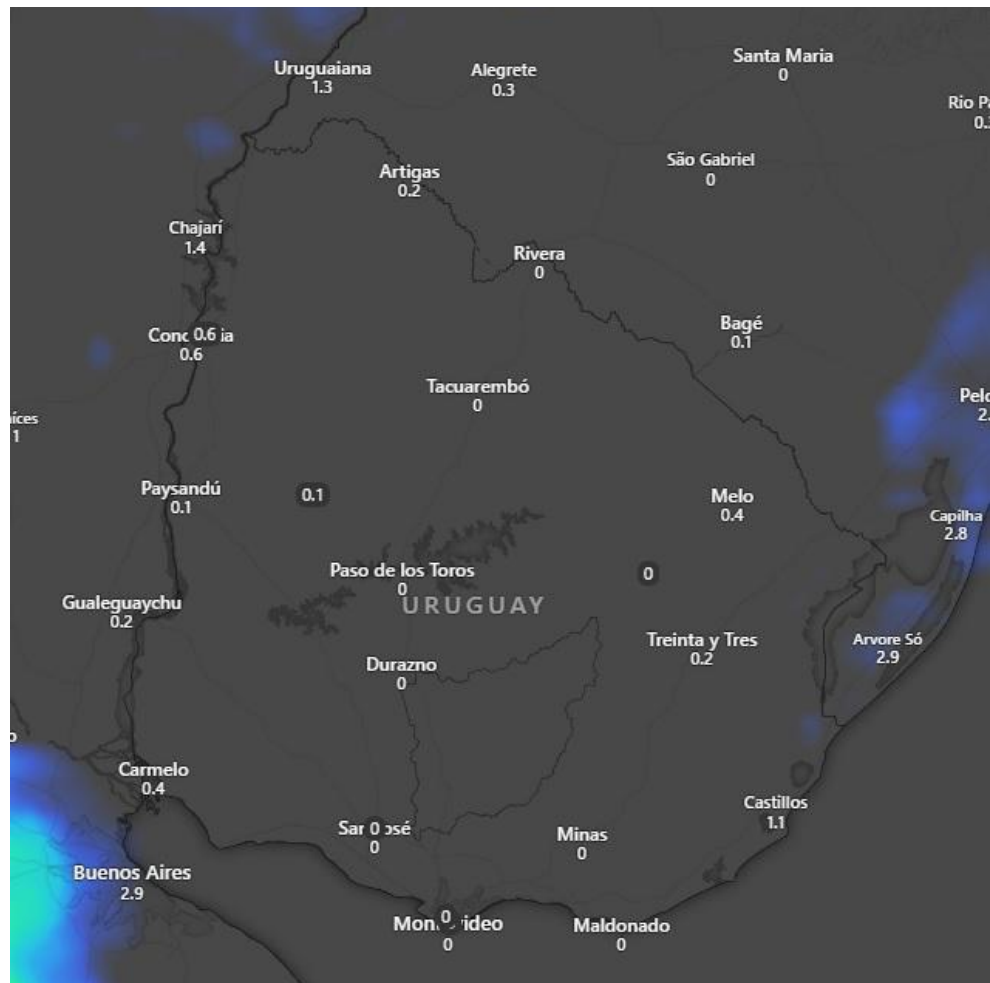
■ Riesgo bajo ■ Riesgo medio ■ Riesgo alto ■ Riesgo muy alto

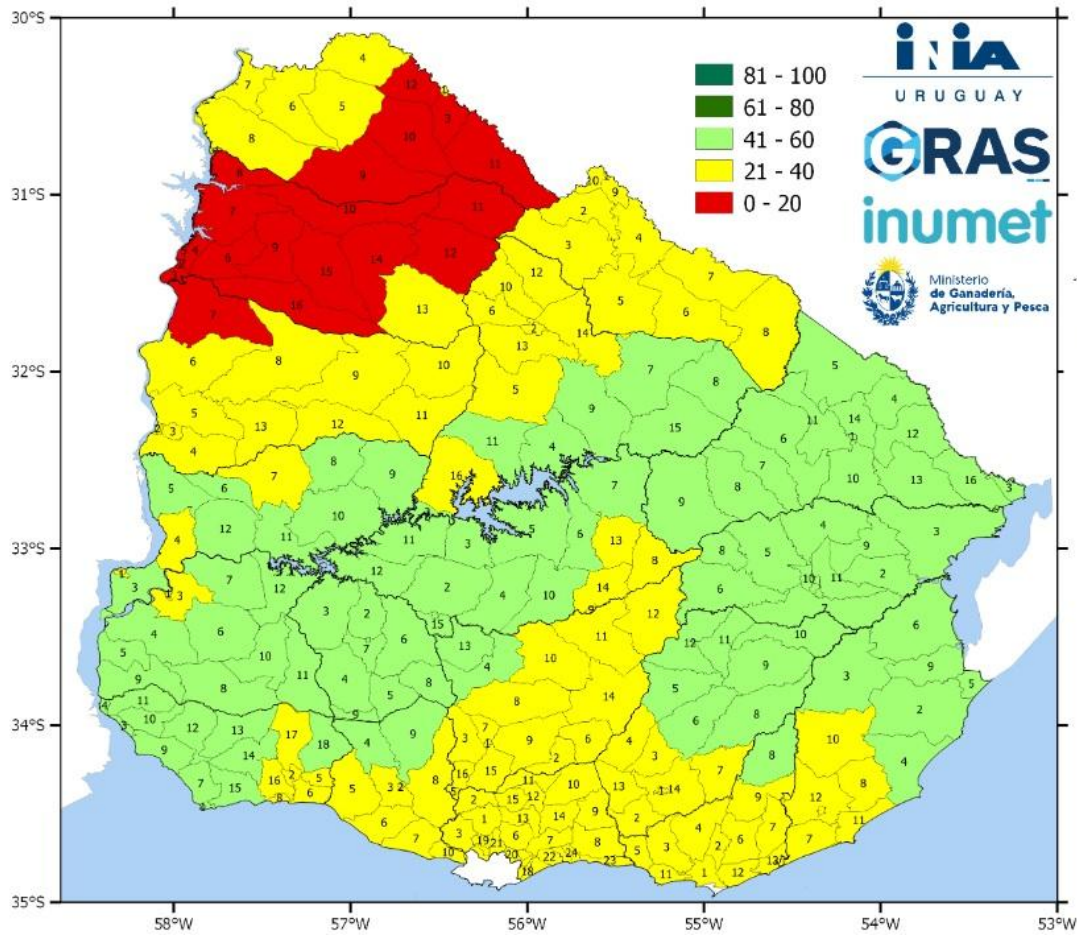
■ Riesgo bajo ■ Riesgo medio ■ Riesgo alto ■ Riesgo muy alto

Precipitaciones previstas a 5 días

Del mediodía del miércoles 19/2 al
mediodía del lunes 24/2.

Fuente: Modelo ECMWF-Windy





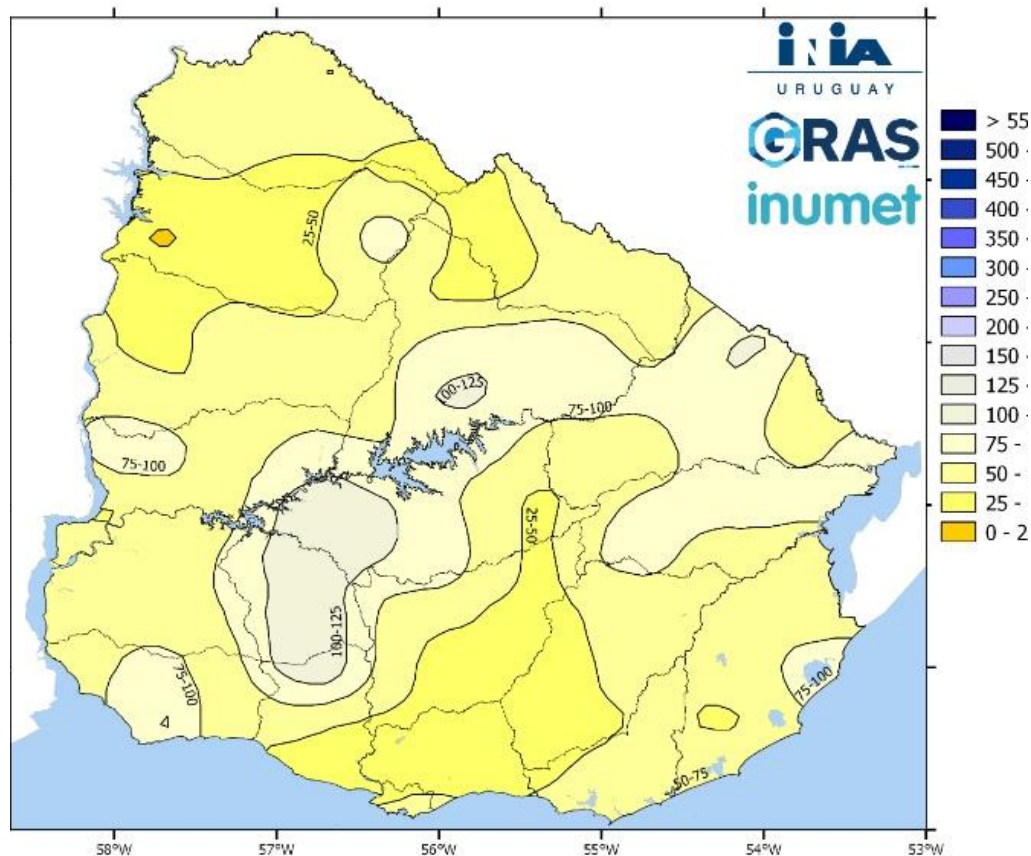
Porcentaje de disponibilidad de agua en los suelos.

1º DECADADA DE FEBRERO DE 2025.
Sábado 1º al lunes 10.

Fuente: INUMET-INIA GRAS

Registro de lluvias acumuladas y desvíos mensuales.

Fuente: INIA GRAS/INUMET
Enero 2025

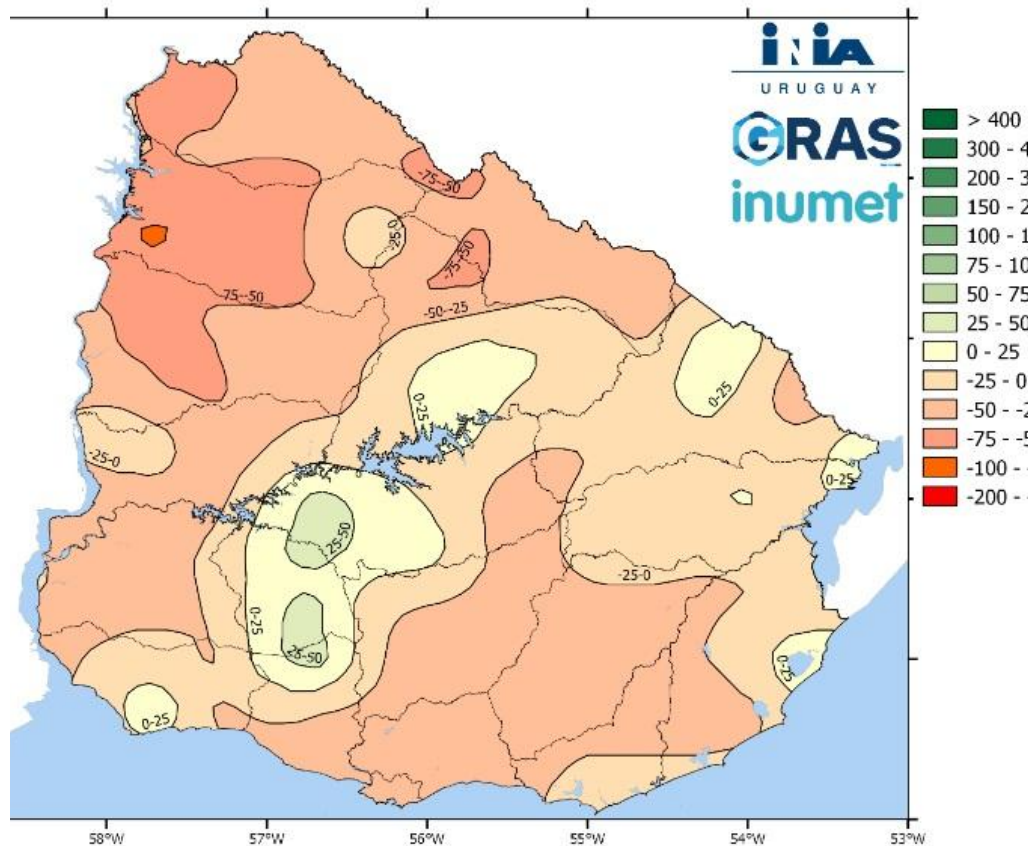




Anomalías mensuales.

Fuente: INIA GRAS-INUMET.

Enero 2025

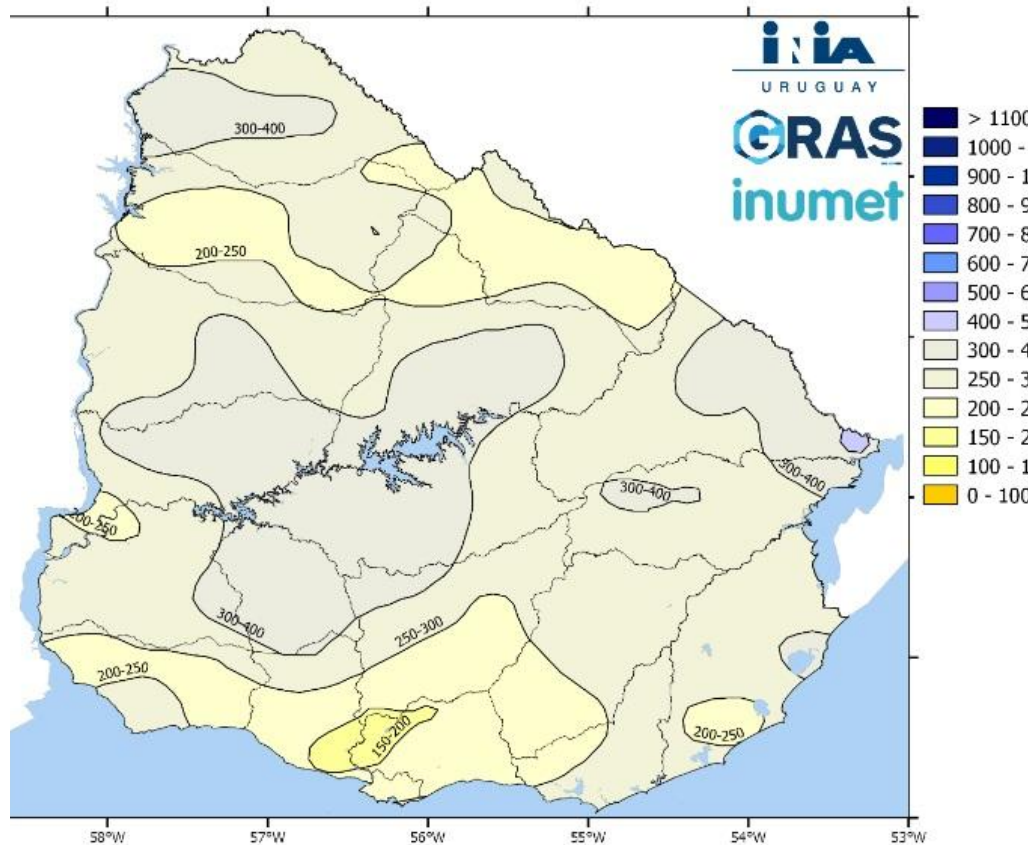




Lluvias por trimestre.

Fuente: INIA GRAS-INUMET.

Noviembre de 2024 a
Enero 2025

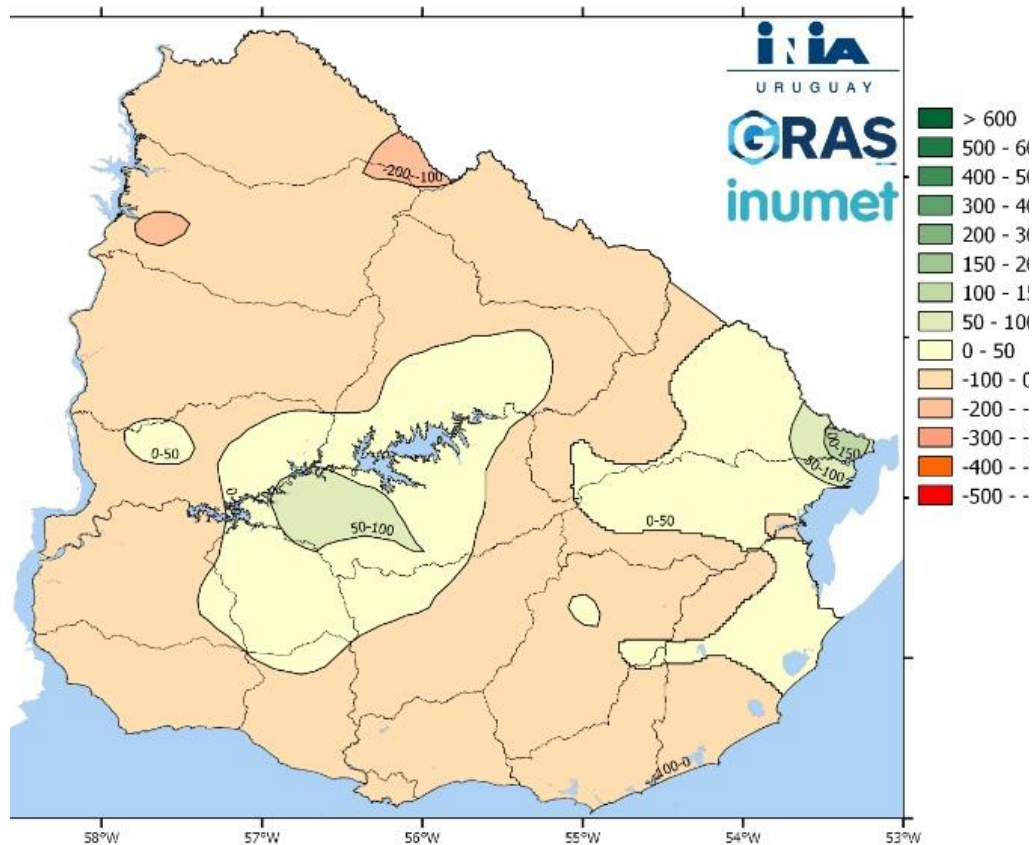




Anomalía último trimestre

Fuente: INIA GRAS-INUMET.

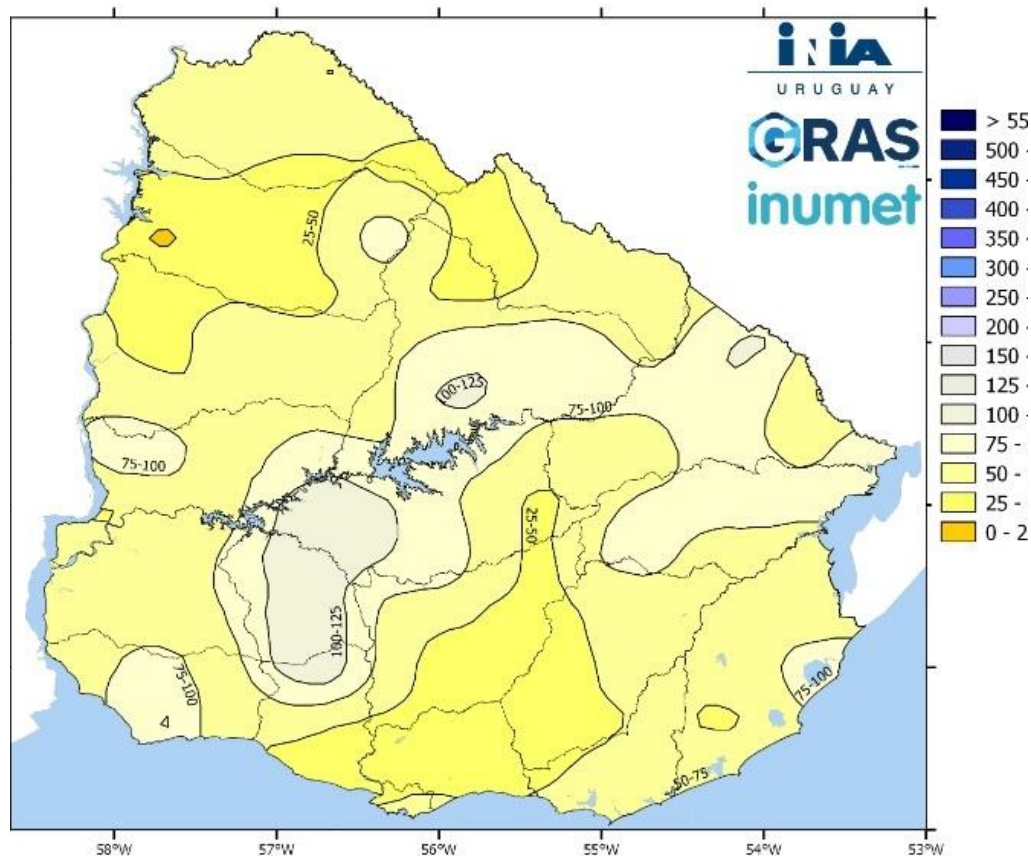
Noviembre de 2024 a
Enero 2025



Acumulada durante el año 2025.

Fuente: INIA GRAS-INUMET.

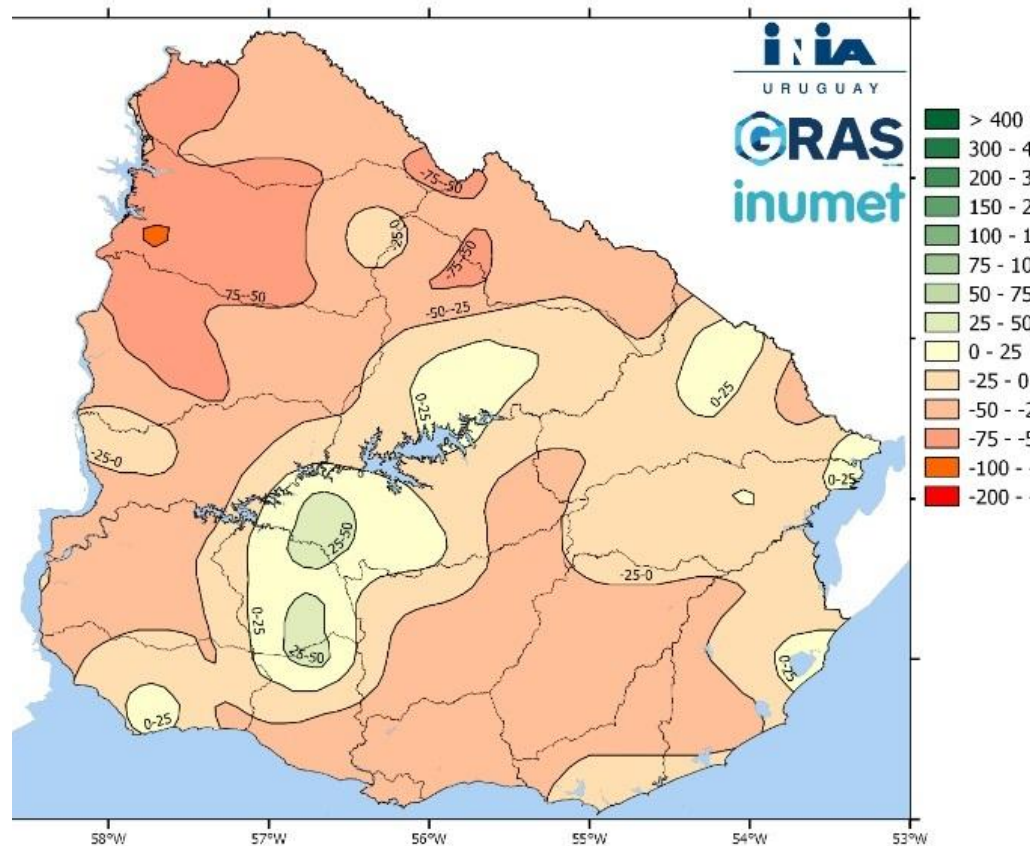
Hasta el día viernes 31 de enero.



Anomalía año 2025.

Fuente: INIA GRAS-INUMET.

Hasta el día viernes 31 de
enero.





EL PRÓXIMO INFORME METEOROLÓGICO SE EMITIRÁ EL DÍA Miércoles 26 de febrero de 2025

Pronóstico
agrometeorológico
zona este.



lanafil.com

José María Rodríguez
nimbusat@gmail.com
+598 96 800 323